

Explora nuestra Tienda Online y descubre nuestras publicaciones.
Desde estudios urbanos hasta guías de arquitectura, ofrecemos conocimiento para un futuro sostenible. ¡Visítanos en la Feria del Libro y construye el mañana con nosotros!

¡Escanea y conoce nuestras publicaciones!

CONSULTA NUESTRO CATÁLOGO



CONSULTA TODOS LOS BOLETINES DEL OVS



VISITA LA CASA DE LA ARQUITECTURA



ACCEDA A TODOS LOS DATOS DEL SERPAVI



CONOCE EL SISTEMA DE INFORMACIÓN URBANA



DESCUBRE EL ATLAS DE ÁREAS URBANAS



ESTUDIA EL CÓDIGO TÉCNICO DE LA EDIFICACIÓN



Ministerio de Vivienda y Agenda Urbana
Subsecretaría de Vivienda y Agenda Urbana
Secretaría General Técnica
S.G. de Recursos, Publicaciones y Documentación
Pº Castellana, 67- Madrid 28046
publicacionesSGT@mivau.gob.es

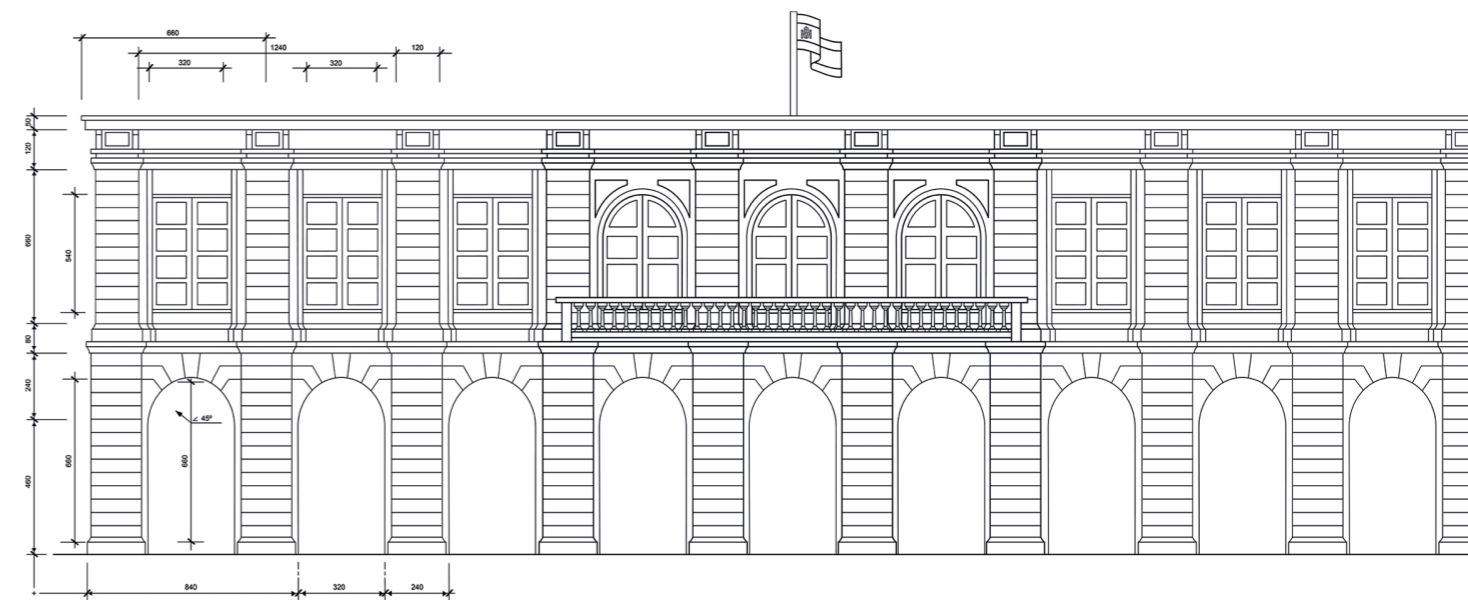
Nipo: 179-25-029-9

FL2025 MAD

84 Feria del Libro de Madrid
Parque de El Retiro,
del 30 de mayo al 15 de junio

EL MINISTERIO DE VIVIENDA Y AGENDA URBANA
EN LA FERIA DEL LIBRO DE MADRID 2025

Construyamos juntos!



 GOBIERNO DE ESPAÑA	MINISTERIO DE VIVIENDA Y AGENDA URBANA	SUBSECRETARÍA DE VIVIENDA Y AGENDA URBANA
		SECRETARÍA GENERAL TÉCNICA

Publicaciones para un Futuro Urbano Sostenible

En el Ministerio de Vivienda y Agenda Urbana, la Subsecretaría lleva a cabo la edición, distribución y difusión de publicaciones sobre vivienda, urbanismo, arquitectura y suelo que abarca, desde estadísticas y normativa, hasta libros inspiradores, que promueven la transparencia, el conocimiento técnico y las buenas prácticas tanto para profesionales como para la ciudadanía en general.

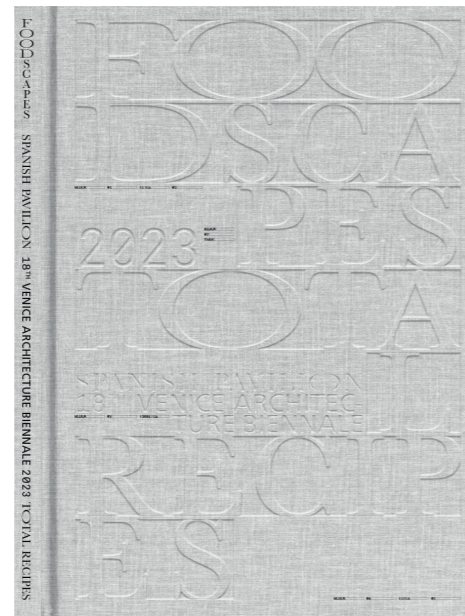


Arquitectura de Excelencia

La Casa de la Arquitectura

La Casa de la Arquitectura se constituye como museo de titularidad y gestión estatal para la divulgación de la arquitectura con el objetivo de ponerse al servicio de la sociedad y convertirse en un canal de comunicación y sensibilización sobre los valores de calidad de la arquitectura a través de una doble presencia: una sede física (en Paseo de la Castellana, 67) y una plataforma digital (lacasadelaarquitectura.es) conectadas entre sí.

Nuestro museo estatal, divulga los valores de la arquitectura. Las Publicaciones de la casa de la arquitectura sensibilizan sobre la calidad e innovación del diseño arquitectónico, conectando con la sociedad.



Urbanismo y Suelo

Construyendo ciudades sostenibles

La Dirección General de Vivienda y Suelo elabora y publica diferentes informes y boletines periódicos. El primero de ellos es el Observatorio de Vivienda y Suelo (OVS). Constituye una herramienta que facilita, a través de la publicación de boletines estadísticos electrónicos, la utilización integrada de los datos disponibles en las principales fuentes estadísticas



oficiales, de interés para mejorar el conocimiento de la situación actual y realizar un seguimiento permanente de la evolución del sector residencial. Ofrece en línea diferentes boletines periódicos, anuales y trimestrales, así como boletines especiales sobre temas y prioridades del Departamento en la materia.

El Sistema de Información Urbana (SIU) Desarrollado por el Departamento en colaboración con las comunidades autónomas, se trata de la principal fuente pública de datos sobre urbanismo y suelo en España, y constituye un sistema público general e integrado que ofrece información urbanística de 5.683 municipios en los que habita el 98,4% de la población y el 100% de las áreas urbanas. Ofrece todos los años una publicación que recoge los principales datos y actualizaciones del sistema.

Vivienda y Transparencia

Datos para el mercado residencial

Con el objetivo de garantizar la transparencia en el mercado de alquiler, se elabora el Sistema Estatal de Referencia del Precio del Alquiler de Vivienda

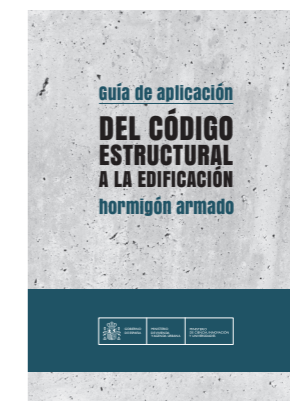
(SERPAVI) que publica anualmente datos sobre las características de los arrendamientos de vivienda habitual y, en cumplimiento de lo previsto en la Ley 12/2023, de 24 de mayo, por el derecho a la vivienda, ofrece una aplicación que permite conocer el rango de valores de referencia para el alquiler de una vivienda, de acuerdo con su localización y características. El SERPAVI ofrece anualmente una publicación de síntesis que recoge los datos más relevantes.

El Atlas de las Áreas Urbanas es un servicio del Departamento que realiza una permanente labor de análisis y seguimiento del fenómeno urbano desde una perspectiva integrada, analizando de modo particular las grandes áreas urbanas de más de 50.000 habitantes, en las que reside el 69% de la población española y se concentra el 76% del empleo. Además de la aplicación en línea, interactiva, el atlas ofrece anualmente una publicación de síntesis que recoge los datos más destacados de las dinámicas de los entornos urbanos.

Innovación y Sostenibilidad

Edificación eficiente

La División de Innovación y Sostenibilidad en la Edificación se dedica, en materia de publicaciones, a la elaboración, edición y difusión de los documentos



que integran el Código Técnico de la Edificación (CTE), así como documentos de apoyo y guías que facilitan la aplicación del CTE y de otra normativa técnica en el ámbito de la edificación. También se encarga de elaborar, difundir y publicar instrumentos de planificación estratégica para la rehabilitación del parque edificado.