

# Observatorio de precios del transporte de mercancías por carretera en vehículos pesados

**Diciembre 2025**

**(Datos desde 1T-1999 a 3T-2025)**



MINISTERIO  
DE TRANSPORTES  
Y MOVILIDAD SOSTENIBLE

SECRETARÍA DE ESTADO DE TRANSPORTES  
Y MOVILIDAD SOSTENIBLE

SECRETARÍA GENERAL DE TRANSPORTE  
TERRESTRE

DIRECCIÓN GENERAL DE TRANSPORTE POR  
CARRETERA Y FERROCARRIL

Centro virtual de publicaciones del Ministerio de Transportes y Movilidad Sostenible:  
<https://apps.transportes.gob.es/CVP>

Catálogo de publicaciones de la Administración General del Estado:  
<https://cpage.mpr.gob.es>

Título de la obra: Observatorio de precios del transporte de mercancías por carretera en vehículos pesados. Diciembre 2025  
Autor: Ministerio de Transportes y Movilidad Sostenible; DG de Transporte por Carretera y Ferrocarril  
Año de edición: 2025

*Edición digital:*

1ª edición electrónica: enero 2026

Formato: PDF

Tamaño: 1 MB

**Edita:**

© Ministerio de Transportes y Movilidad Sostenible

Secretaría General Técnica

Centro de Publicaciones

NIPO: 196-24-052-7

**Aviso Legal:** Todos los derechos reservados. Esta publicación no puede ser ni en todo ni en parte, ni registrada, ni transmitida por un sistema de recuperación de información en ninguna forma ni medio, salvo en aquellos casos permitidos por la Ley

**ÍNDICE**

<b>1. INTRODUCCIÓN.....</b>	<b>1</b>
<b>2. PRECIOS DEL TRANSPORTE DE MERCANCÍAS POR CARRETERA EN VEHÍCULOS PESADOS. ....</b>	<b>2</b>
<b>2.1 Precios con IVA. ....</b>	<b>3</b>
2.1.1 Evolución trimestral según la distancia del recorrido en carga. ....	3
2.1.2 Evolución anual según la distancia del recorrido en carga .....	7
<b>2.2 Precios sin IVA. ....</b>	<b>9</b>
2.2.1 Evolución trimestral según la distancia del recorrido en carga. ....	9
2.2.2 Evolución anual según la distancia del recorrido en carga. ....	15
<b>3. COMPARACIÓN DE LA EVOLUCIÓN DE LOS PRECIOS SIN IVA Y DE LOS COSTES DEL TRANSPORTE DE MERCANCÍAS POR CARRETERA EN VEHÍCULOS PESADOS. ....</b>	<b>19</b>
<b>3.1 Base de la comparación a 1 de enero de 2000. ....</b>	<b>20</b>
<b>3.2 Base de la comparación a 31 de enero de 2016. ....</b>	<b>27</b>

## **1.INTRODUCCIÓN.**

El observatorio de precios tiene como objetivo conocer de manera fiable la evolución y tendencia de los precios del transporte de mercancías por carretera.

Los datos de precios recogidos en este Observatorio han sido elaborados por la “Subdirección General de Estudios Económicos y Estadísticas” del Ministerio de Transportes y Movilidad Sostenible, a partir de la Encuesta Permanente de Transporte de Mercancías por Carretera (EPTMC). El diseño muestral se basa en un muestreo aleatorio estratificado con el vehículo-semana como unidad de muestreo. Los criterios de estratificación son los siguientes: tipo de servicio, ámbito de la autorización y capacidad de carga. El tamaño de la muestra teórica es de 1.000 vehículos semanales. El objetivo fundamental de la encuesta es investigar las operaciones de transporte realizadas por el vehículo seleccionado en la semana de referencia.

El ámbito de estudio de los precios son las operaciones de transporte de mercancías con recorrido intermunicipal realizadas por los vehículos pesados españoles de servicio público autorizados. Los datos de la EPTMC se tratan estadísticamente de la forma adecuada para obtener los precios medios por kilómetro en carga.

El precio medio por kilómetro en carga se obtiene dividiendo la suma de los importes de las operaciones entre la suma de los kilómetros recorridos en las mismas. Se analiza la evolución del precio por kilómetro mediante un índice cuya base (100) se ha fijado en el primer trimestre de 1999. Los resultados permiten el seguimiento de la evolución de los precios por trimestres naturales para el total y según la distancia de recorrido en carga.

## 2.PRECIOS DEL TRANSPORTE DE MERCANCÍAS POR CARRETERA EN VEHÍCULOS PESADOS.

A continuación, se resumen las variaciones de los precios y por kilómetro en carga de los últimos años.

Estos precios han ido variando de una manera sensiblemente similar a lo largo de la serie histórica, si bien se pueden apreciar algunas diferencias.

Inicialmente, desde 1999 hasta aproximadamente 2008, se observa una fase de precios claramente crecientes, presentando variaciones muy similares para los diferentes tipos de trayectos.

A partir de ese momento, se distinguen algunas diferencias. En los trayectos hasta 200 kms, entre 2008 y 2021 se produce una leve reducción de precios, más marcada para los trayectos entre 51 y 100 kms. En cambio, para trayectos mayores, se registra estabilidad (para trayectos entre 200 y 300 kms) o crecimientos significativos (para trayectos superiores a los 300 kms).

Por último, en 2022 y 2023 se producen aumentos de precios generalizado muy significativos. Los trayectos con menor aumento fueron los de más de 300 kms, frente a los trayectos inferiores a 50 kms, que experimentaron un aumento de precios algo menor en esos dos años.

A lo largo de todo 2024 se ha producido un leve aumento global de precios (+1%), si bien en el caso de trayectos inferiores a 50 km y entre 101 y 300 kms, las variaciones han sido ligeramente negativas.

Si bien 2025 comenzó con comportamientos dispares (notables descensos de precios en trayectos hasta 100 km, frente a aumentos de precios en distancias superiores, salvo en aquellas superiores a los 300 km), el segundo y tercer trimestre han registrado crecimientos de precios en todos los trayectos. Han sido especialmente relevantes los aumentos observados en distancias de hasta 100 km (7,3% en T2).

**2.1 Precios con IVA.****2.1.1 Evolución trimestral según la distancia del recorrido en carga.****EVOLUCIÓN DEL PRECIO MEDIO, CON IVA, POR KILÓMETRO EN CARGA SEGÚN LA DISTANCIA DEL RECORRIDO EN CARGA.**

Vehículos pesados de servicio público y recorridos intermunicipales.

Índice base: 1º trimestre de 1999 = 100

		DISTANCIA DEL RECORRIDO EN CARGA											
		TODAS		50 km y menos		Entre 51 y 100 km		Entre 101 y 200 km		Entre 201 y 300 km		Mayor de 300 km	
Año	Trimestre	Precio medio del trimestre (Índice)	Variación sobre el mismo trimestre del año anterior	Precio medio del trimestre (Índice)	Variación sobre el mismo trimestre del año anterior	Precio medio del trimestre (Índice)	Variación sobre el mismo trimestre del año anterior	Precio medio del trimestre (Índice)	Variación sobre el mismo trimestre del año anterior	Precio medio del trimestre (Índice)	Variación sobre el mismo trimestre del año anterior	Precio medio del trimestre (Índice)	Variación sobre el mismo trimestre del año anterior
1999	1T	100,0		100,0		100,0		100,0		100,0		100,0	
	2T	99,4		109,5		105,8		97,0		101,1		98,9	
	3T	101,7		109,1		102,1		98,2		105,1		97,3	
	4T	102,1		114,5		106,9		100,0		102,1		99,2	
2000	1T	102,1	2,1%	116,0	16,0%	103,2	3,2%	97,1	-2,9%	105,8	5,8%	99,1	-0,9%
	2T	102,6	3,2%	113,2	3,4%	105,8	0,0%	103,5	6,6%	107,4	6,2%	99,6	0,7%
	3T	105,5	3,7%	114,1	4,6%	108,0	5,8%	101,0	2,9%	106,2	1,0%	100,7	3,5%
	4T	104,4	2,3%	117,1	2,3%	113,6	6,3%	107,2	7,2%	106,7	4,5%	103,2	4,0%
2001	1T	105,5	3,3%	119,3	2,8%	115,7	12,1%	108,1	11,3%	110,5	4,4%	102,6	3,5%
	2T	109,3	6,5%	121,7	7,5%	118,7	12,2%	110,3	6,6%	112,0	4,3%	105,7	6,1%
	3T	114,7	8,7%	125,6	10,1%	115,0	6,5%	112,2	11,1%	118,4	11,5%	108,3	7,5%
	4T	113,4	8,6%	124,5	6,3%	123,6	8,8%	113,7	6,0%	117,5	10,1%	109,0	5,6%
2002	1T	110,9	5,1%	124,5	4,4%	119,7	3,5%	111,5	3,1%	114,5	3,6%	107,5	4,8%
	2T	113,8	4,1%	131,5	8,1%	126,9	6,9%	117,2	6,2%	120,9	7,9%	109,9	4,0%
	3T	116,6	1,7%	126,6	0,8%	124,5	8,3%	114,3	1,9%	119,8	1,2%	111,5	3,0%
	4T	114,8	1,2%	132,9	6,7%	126,9	2,7%	115,8	1,9%	118,7	1,0%	109,0	0,0%
2003	1T	112,5	1,4%	125,9	1,1%	122,6	2,4%	113,3	1,6%	121,4	6,0%	108,7	1,1%
	2T	115,7	1,7%	136,4	3,7%	131,5	3,6%	119,9	2,3%	119,5	-1,2%	110,6	0,6%
	3T	118,8	1,9%	133,2	5,2%	131,1	5,3%	121,7	6,5%	120,2	0,3%	111,9	0,4%
	4T	115,9	1,0%	135,0	1,6%	138,9	9,5%	115,4	-0,4%	116,9	-1,5%	110,4	1,3%
2004	1T	110,4	-1,9%	131,4	4,4%	125,5	2,4%	107,5	-5,0%	110,8	-8,7%	109,7	0,9%
	2T	115,0	-0,6%	133,7	-2,0%	130,2	-1,0%	116,6	-2,8%	119,7	0,2%	111,0	0,4%
	3T	119,7	0,8%	131,1	-1,6%	132,1	0,8%	118,7	-2,5%	120,0	-0,2%	110,7	-1,1%
	4T	118,4	2,2%	132,8	-1,6%	126,2	-9,1%	117,1	1,5%	124,5	6,5%	111,5	1,0%
2005	1T	117,9	6,8%	136,0	3,5%	131,7	4,9%	122,7	14,1%	122,4	10,5%	111,7	1,8%
	2T	123,6	7,5%	131,7	-1,5%	137,5	5,6%	126,1	8,2%	123,7	3,3%	116,5	5,0%
	3T	126,1	5,3%	139,8	6,6%	130,4	-1,3%	122,9	3,5%	125,9	4,9%	117,2	5,9%
	4T	125,9	6,3%	138,4	4,2%	128,8	2,1%	127,4	8,8%	126,1	1,3%	121,2	8,7%
2006	1T	129,0	9,4%	135,7	-0,2%	136,4	3,6%	128,3	4,6%	129,0	5,4%	123,8	10,8%
	2T	132,2	7,0%	150,6	14,4%	141,6	3,0%	128,6	2,0%	129,8	4,9%	125,0	7,3%
	3T	136,4	8,2%	146,5	4,8%	147,3	13,0%	133,1	8,3%	131,6	4,5%	126,3	7,8%
	4T	135,2	7,4%	147,2	6,4%	138,1	7,2%	133,0	4,4%	135,1	7,1%	130,2	7,4%

Fuente: Encuesta Permanente de Transporte de Mercancías por Carretera.

**EVOLUCIÓN DEL PRECIO MEDIO, CON IVA, POR KILÓMETRO EN CARGA SEGÚN LA DISTANCIA DEL RECORRIDO EN CARGA.****Vehículos pesados de servicio público y recorridos intermunicipales.**

Índice base: 1º trimestre de 1999 = 100

		DISTANCIA DEL RECORRIDO EN CARGA											
		TODAS		50 km y menos		Entre 51 y 100 km		Entre 101 y 200 km		Entre 201 y 300 km		Mayor de 300 km	
Año	Trimestre	Precio medio del trimestre (Índice)	Variación sobre el mismo trimestre del año anterior	Precio medio del trimestre (Índice)	Variación sobre el mismo trimestre del año anterior	Precio medio del trimestre (Índice)	Variación sobre el mismo trimestre del año anterior	Precio medio del trimestre (Índice)	Variación sobre el mismo trimestre del año anterior	Precio medio del trimestre (Índice)	Variación sobre el mismo trimestre del año anterior	Precio medio del trimestre (Índice)	Variación sobre el mismo trimestre del año anterior
2007	1T	136,1	5,5%	148,6	9,5%	142,1	4,2%	132,0	2,9%	135,8	5,3%	128,3	3,6%
	2T	134,1	1,4%	145,3	-3,5%	138,7	-2,0%	129,9	1,0%	140,6	8,3%	130,0	4,0%
	3T	138,4	1,5%	149,7	2,2%	141,9	-3,7%	135,7	2,0%	134,5	2,2%	131,5	4,1%
	4T	137,2	1,5%	148,1	0,6%	149,1	8,0%	132,3	-0,5%	137,0	1,4%	130,2	0,0%
2008	1T	135,5	-0,4%	141,1	-5,0%	147,9	4,1%	129,6	-1,8%	133,5	-1,7%	128,6	0,2%
	2T	138,0	2,9%	139,3	-4,1%	141,1	1,7%	130,9	0,8%	142,2	1,1%	134,2	3,2%
	3T	140,4	1,4%	151,8	1,4%	144,6	1,9%	134,6	-0,8%	136,2	1,3%	134,6	2,4%
	4T	139,7	1,8%	140,9	-4,9%	142,5	-4,4%	140,9	6,5%	141,1	3,0%	135,4	4,0%
2009	1T	133,3	-1,6%	141,1	0,0%	138,7	-6,2%	132,0	1,9%	132,9	-0,4%	128,9	0,2%
	2T	132,9	-3,7%	147,5	5,9%	138,9	-1,6%	132,2	1,0%	134,9	-5,1%	127,2	-5,2%
	3T	132,1	-5,9%	133,4	-12,1%	134,8	-6,8%	130,0	-3,4%	129,3	-5,1%	126,1	-6,3%
	4T	136,5	-2,3%	140,7	-0,1%	139,4	-2,2%	134,0	-4,9%	137,2	-2,8%	131,6	-2,8%
2010	1T	137,0	2,8%	139,8	-0,9%	148,0	6,7%	133,3	1,0%	135,6	2,0%	134,1	4,0%
	2T	135,3	1,8%	138,8	-5,9%	141,9	2,2%	131,0	-0,9%	131,3	-2,7%	133,6	5,0%
	3T	141,7	7,3%	141,5	6,1%	143,8	6,7%	134,2	3,2%	136,6	5,6%	136,8	8,5%
	4T	140,3	2,8%	141,0	0,2%	139,4	0,0%	134,6	0,4%	137,9	0,5%	139,5	6,0%
2011	1T	140,3	2,4%	144,3	3,2%	141,3	-4,5%	133,6	0,2%	139,4	2,8%	139,9	4,3%
	2T	145,0	7,2%	145,3	4,7%	146,1	3,0%	136,8	4,4%	140,2	6,8%	143,5	7,4%
	3T	142,8	0,8%	144,5	2,1%	144,3	0,3%	139,4	3,9%	137,2	0,4%	141,0	3,1%
	4T	139,6	-0,5%	141,9	0,6%	139,9	0,4%	132,9	-1,3%	137,0	-0,7%	141,0	1,1%
2012	1T	137,0	-2,4%	137,5	-4,7%	133,1	-5,8%	127,4	-4,6%	134,8	-3,3%	141,2	0,9%
	2T	138,9	-4,2%	145,6	0,2%	138,5	-5,2%	132,0	-3,5%	135,8	-3,1%	141,8	-1,2%
	3T	140,9	-1,3%	140,7	-2,6%	136,1	-5,7%	135,3	-2,9%	139,3	1,5%	141,7	0,5%
	4T	144,8	3,7%	139,6	-1,6%	139,7	-0,1%	135,3	1,8%	139,4	1,8%	147,7	4,8%
2013	1T	140,2	2,3%	141,9	3,2%	133,1	0,0%	129,5	1,6%	137,5	2,0%	145,2	2,8%
	2T	140,3	1,0%	139,5	-4,2%	135,1	-2,5%	127,4	-3,5%	139,7	2,9%	146,2	3,1%
	3T	145,6	3,3%	140,9	0,1%	143,7	5,6%	136,0	0,5%	134,1	-3,7%	148,1	4,5%
	4T	143,1	-1,2%	138,4	-0,9%	140,5	0,6%	131,4	-2,9%	143,3	2,8%	144,8	-2,0%
2014	1T	141,6	1,0%	143,1	0,8%	144,0	8,2%	135,9	4,9%	139,1	1,2%	146,5	0,9%
	2T	144,5	3,0%	145,2	4,1%	139,1	3,0%	129,7	1,8%	149,8	7,2%	148,0	1,2%
	3T	146,2	0,4%	146,4	3,9%	133,4	-7,2%	132,5	-2,6%	140,4	4,7%	147,4	-0,5%
	4T	146,8	2,6%	138,1	-0,2%	143,1	1,9%	133,9	1,9%	142,2	-0,8%	148,8	2,8%
2015	1T	143,4	1,3%	141,3	-1,3%	139,9	-2,8%	132,4	-2,6%	145,6	4,7%	146,4	-0,1%
	2T	143,0	-1,0%	138,9	-4,3%	138,3	-0,6%	134,2	3,5%	148,6	-0,8%	147,0	-0,7%
	3T	144,7	-1,0%	137,7	-5,9%	139,0	4,2%	135,4	2,2%	141,6	0,9%	145,8	-1,1%
	4T	144,0	-1,9%	136,1	-1,4%	136,3	-4,8%	132,2	-1,3%	141,9	-0,2%	147,8	-0,7%

Fuente: Encuesta Permanente de Transporte de Mercancías por Carretera.

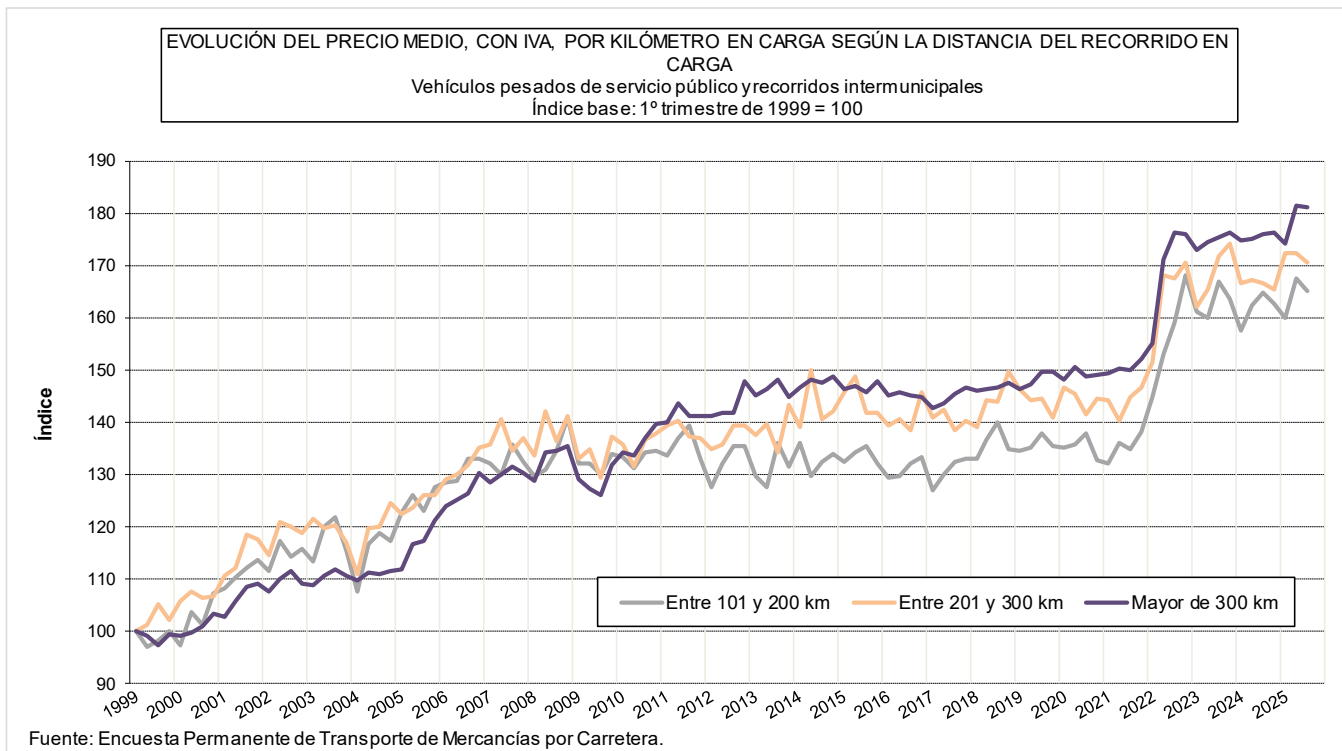
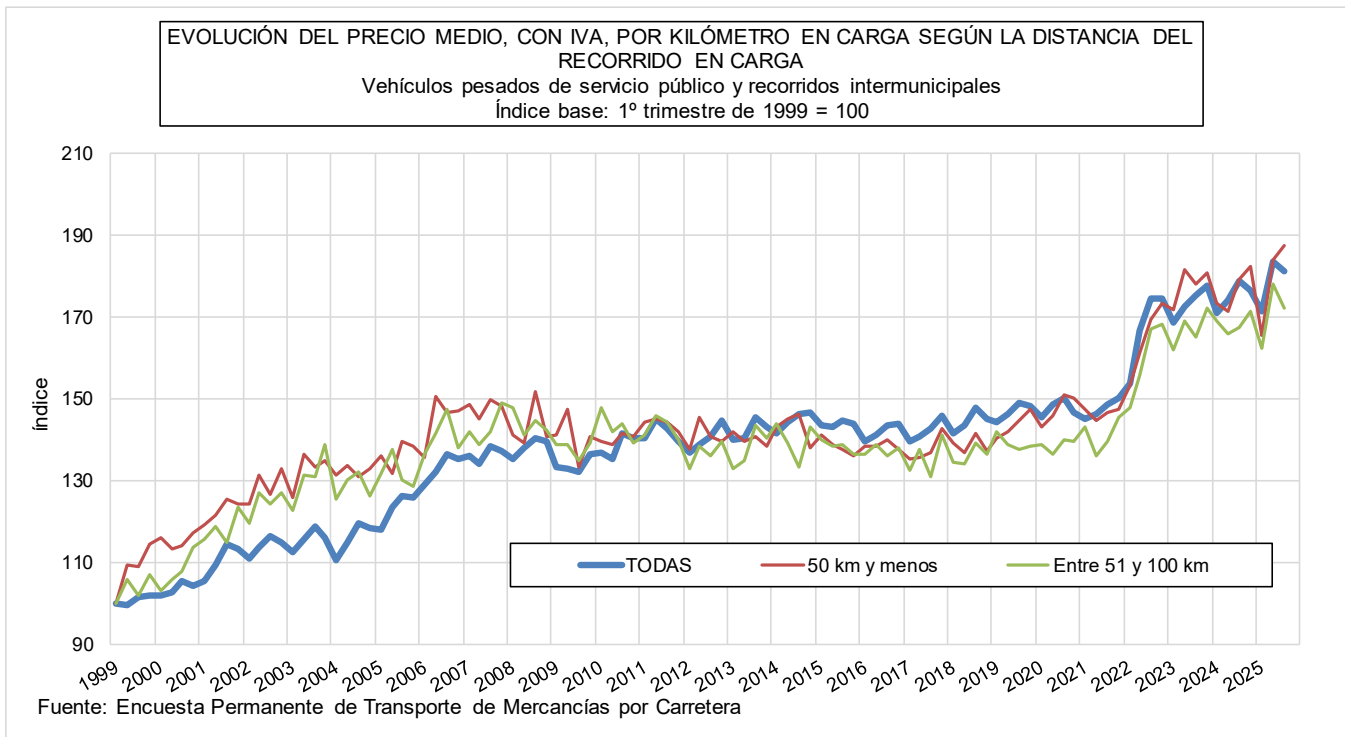
**EVOLUCIÓN DEL PRECIO MEDIO, CON IVA, POR KILÓMETRO EN CARGA SEGÚN LA DISTANCIA DEL RECORRIDO EN CARGA.**

Vehículos pesados de servicio público y recorridos intermunicipales.

Índice base: 1º trimestre de 1999 = 100

		DISTANCIA DEL RECORRIDO EN CARGA											
		TODAS		50 km y menos		Entre 51 y 100 km		Entre 101 y 200 km		Entre 201 y 300 km		Mayor de 300 km	
Año	Trimestre	Precio medio del trimestre (Índice)	Variación sobre el mismo trimestre del año anterior	Precio medio del trimestre (Índice)	Variación sobre el mismo trimestre del año anterior	Precio medio del trimestre (Índice)	Variación sobre el mismo trimestre del año anterior	Precio medio del trimestre (Índice)	Variación sobre el mismo trimestre del año anterior	Precio medio del trimestre (Índice)	Variación sobre el mismo trimestre del año anterior	Precio medio del trimestre (Índice)	Variación sobre el mismo trimestre del año anterior
2016	1T	139,5	-2,7%	138,6	-1,9%	136,3	-2,6%	129,3	-2,3%	139,4	-4,3%	145,2	-0,8%
	2T	141,2	-1,3%	138,5	-0,3%	139,0	0,5%	129,7	-3,4%	140,5	-5,5%	145,6	-1,0%
	3T	143,6	-0,8%	140,2	1,8%	136,1	-2,1%	132,0	-2,5%	138,5	-2,2%	145,0	-0,5%
	4T	143,9	-0,1%	137,7	1,2%	138,2	1,4%	133,3	0,8%	145,6	2,6%	144,8	-2,0%
2017	1T	139,5	0,0%	135,4	-2,3%	132,4	-2,9%	126,9	-1,9%	140,7	0,9%	142,8	-1,7%
	2T	140,7	-0,4%	135,7	-2,0%	137,5	-1,1%	130,0	0,2%	142,4	1,4%	143,7	-1,3%
	3T	142,7	-0,6%	137,0	-2,3%	130,8	-3,9%	132,5	0,4%	138,3	-0,1%	145,5	0,3%
	4T	145,9	1,4%	142,6	3,6%	141,3	2,2%	133,1	-0,2%	140,1	-3,8%	146,5	1,2%
2018	1T	141,6	1,5%	139,3	2,9%	134,5	1,6%	132,9	4,7%	139,1	-1,1%	145,9	2,2%
	2T	143,4	1,9%	136,9	0,9%	134,3	-2,3%	136,6	5,1%	144,2	1,3%	146,2	1,7%
	3T	148,0	3,7%	141,6	3,4%	139,3	6,5%	140,0	5,7%	143,8	4,0%	146,6	0,8%
	4T	145,3	-0,4%	137,4	-3,6%	136,5	-3,4%	134,9	1,4%	149,5	6,7%	147,5	0,7%
2019	1T	144,2	1,8%	140,6	0,9%	142,1	5,7%	134,4	1,1%	146,4	5,2%	146,2	0,2%
	2T	146,3	2,0%	141,9	3,7%	138,8	3,4%	135,1	-1,1%	144,2	0,0%	147,2	0,7%
	3T	149,0	0,7%	144,7	2,2%	137,5	-1,3%	137,7	-1,6%	144,5	0,5%	149,7	2,1%
	4T	148,4	2,1%	147,5	7,4%	138,5	1,5%	135,4	0,4%	140,7	-5,9%	149,5	1,4%
2020	1T	145,6	1,0%	143,1	1,8%	138,7	-2,4%	135,2	0,6%	146,6	0,1%	148,2	1,4%
	2T	148,5	1,5%	145,9	2,8%	136,4	-1,7%	135,8	0,5%	145,4	0,8%	150,5	2,2%
	3T	150,4	0,9%	151,0	4,4%	139,9	1,7%	137,7	0,0%	141,5	-2,1%	148,8	-0,6%
	4T	146,7	-1,1%	150,4	2,0%	139,8	0,9%	132,8	-1,9%	144,5	2,7%	149,1	-0,3%
2021	1T	145,2	-0,3%	147,3	2,9%	143,0	3,1%	132,0	-2,4%	144,3	-1,6%	149,2	0,7%
	2T	146,4	-1,4%	144,9	-0,7%	136,1	-0,2%	135,9	0,1%	140,3	-3,5%	150,3	-0,1%
	3T	148,7	-1,1%	146,6	-2,9%	139,6	-0,2%	134,7	-2,2%	144,8	2,3%	150,0	0,8%
	4T	150,4	2,5%	147,4	-2,0%	145,6	4,1%	138,0	3,9%	146,7	1,5%	152,1	2,0%
2022	1T	153,7	5,9%	153,4	4,1%	147,7	3,3%	144,9	9,8%	151,3	4,9%	155,1	4,0%
	2T	166,7	13,9%	161,2	11,2%	155,9	14,5%	153,0	12,6%	168,1	19,8%	171,2	13,9%
	3T	174,7	17,5%	169,5	15,6%	167,3	19,8%	158,9	18,0%	167,4	15,6%	176,4	17,6%
	4T	174,7	16,2%	173,3	17,6%	168,2	15,5%	168,1	21,8%	170,6	16,3%	175,9	15,6%
2023	1T	168,6	9,7%	172,0	12,1%	161,9	9,6%	161,2	11,2%	162,1	7,1%	172,9	11,5%
	2T	172,8	3,7%	181,6	12,7%	168,9	8,3%	160,0	4,6%	165,5	-1,5%	174,5	1,9%
	3T	175,3	0,3%	178,1	5,1%	165,3	-1,2%	166,9	5,0%	171,8	2,6%	175,3	-0,6%
	4T	177,8	1,8%	181,0	4,4%	172,4	2,5%	163,7	-2,6%	174,1	2,1%	176,2	0,2%
2024	1T	171,0	1,4%	173,3	0,8%	169,1	4,4%	157,4	-2,4%	166,5	2,7%	174,7	1,0%
	2T	174,2	0,8%	171,5	-5,6%	166,0	-1,7%	162,5	1,6%	167,3	1,1%	175,2	0,4%
	3T	179,0	2,1%	179,3	0,7%	167,6	1,4%	164,9	-1,2%	166,6	-3,0%	176,1	0,5%
	4T	176,5	-0,7%	182,4	0,8%	171,6	-0,5%	162,7	-0,6%	165,4	-5,0%	176,3	0,1%
2025	1T	171,6	0,4%	165,5	-4,5%	162,4	-4,0%	160,0	1,7%	172,3	3,5%	174,3	-0,2%
	2T	183,4	5,3%	184,1	7,3%	178,1	7,3%	167,6	3,1%	172,4	3,0%	181,4	3,5%
	3T	181,1	1,2%	187,4	4,5%	172,4	2,9%	165,2	0,2%	170,6	2,4%	181,1	2,8%
	4T												

Fuente: Encuesta Permanente de Transporte de Mercancías por Carretera.



## 2.1.2 Evolución anual según la distancia del recorrido en carga

## EVOLUCIÓN DEL PRECIO MEDIO, CON IVA, POR KILÓMETRO EN CARGA SEGÚN LA DISTANCIA DEL RECORRIDO EN CARGA.

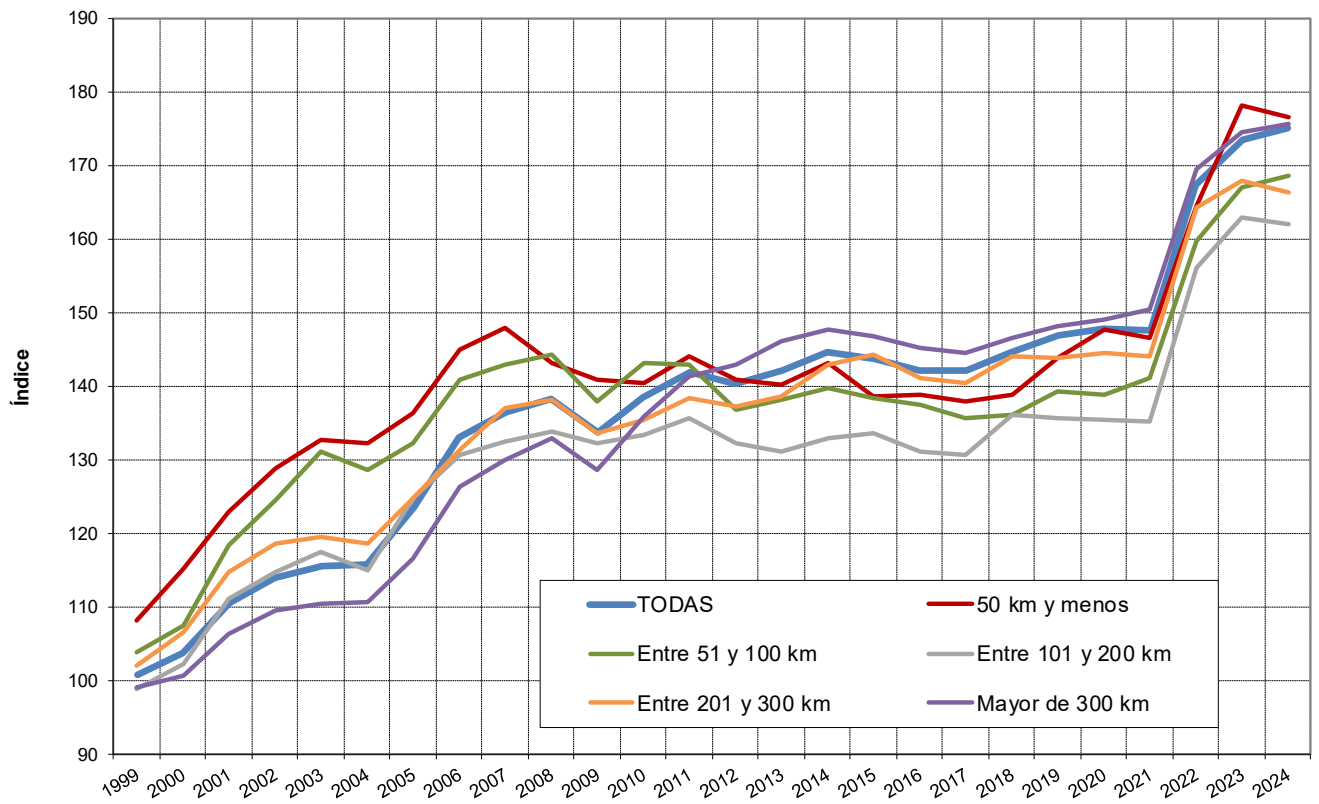
Vehículos pesados de servicio público y recorridos intermunicipales.

Índice base: 1º trimestre de 1999 = 100

Año	DISTANCIA DEL RECORRIDO EN CARGA											
	TODAS		50 km y menos		Entre 51 y 100 km		Entre 101 y 200 km		Entre 201 y 300 km		Mayor de 300 km	
	Precio medio del año (Índice)	Variación sobre el año anterior	Precio medio del año (Índice)	Variación sobre el año anterior	Precio medio del año (Índice)	Variación sobre el año anterior	Precio medio del año (Índice)	Variación sobre el año anterior	Precio medio del año (Índice)	Variación sobre el año anterior	Precio medio del año (Índice)	Variación sobre el año anterior
1999	100,8		108,2		103,8		98,8		102,0		98,9	
2000	103,6	2,8%	115,1	6,4%	107,4	3,5%	102,3	3,5%	106,5	4,4%	100,6	1,7%
2001	110,6	6,8%	122,8	6,7%	118,4	10,2%	111,1	8,6%	114,6	7,6%	106,3	5,7%
2002	114,0	3,1%	128,9	5,0%	124,5	5,2%	114,7	3,3%	118,6	3,5%	109,4	2,9%
2003	115,6	1,4%	132,6	2,9%	131,1	5,3%	117,4	2,3%	119,5	0,8%	110,3	0,8%
2004	115,7	0,1%	132,3	-0,2%	128,5	-2,0%	115,0	-2,0%	118,6	-0,8%	110,7	0,4%
2005	123,4	6,7%	136,4	3,1%	132,3	3,0%	124,8	8,5%	124,6	5,1%	116,6	5,3%
2006	133,1	7,9%	145,0	6,3%	140,8	6,4%	130,7	4,7%	131,4	5,5%	126,3	8,3%
2007	136,4	2,5%	147,9	2,0%	142,9	1,5%	132,5	1,4%	136,9	4,2%	130,0	2,9%
2008	138,3	1,4%	143,2	-3,2%	144,2	0,9%	133,7	0,9%	138,1	0,9%	133,0	2,3%
2009	133,8	-3,3%	140,8	-1,7%	138,0	-4,3%	132,1	-1,2%	133,5	-3,3%	128,5	-3,4%
2010	138,5	3,5%	140,3	-0,4%	143,2	3,8%	133,3	0,9%	135,3	1,3%	135,9	5,8%
2011	141,9	2,5%	144,0	2,6%	143,0	-0,1%	135,7	1,8%	138,4	2,3%	141,4	4,0%
2012	140,2	-1,2%	140,8	-2,2%	136,8	-4,3%	132,3	-2,5%	137,3	-0,8%	143,0	1,1%
2013	142,2	1,4%	140,1	-0,5%	138,1	1,0%	131,1	-0,9%	138,6	0,9%	146,0	2,1%
2014	144,7	1,8%	143,2	2,2%	139,8	1,2%	132,9	1,4%	142,9	3,1%	147,7	1,2%
2015	143,7	-0,7%	138,5	-3,3%	138,3	-1,1%	133,6	0,5%	144,3	1,0%	146,8	-0,6%
2016	142,0	-1,2%	138,8	0,2%	137,4	-0,7%	131,1	-1,9%	141,0	-2,3%	145,2	-1,1%
2017	142,2	0,1%	137,8	-0,7%	135,6	-1,3%	130,7	-0,3%	140,4	-0,4%	144,6	-0,4%
2018	144,5	1,6%	138,7	0,7%	136,1	0,4%	136,1	4,1%	144,1	2,6%	146,5	1,3%
2019	146,9	1,7%	143,7	3,6%	139,2	2,3%	135,7	-0,3%	143,8	-0,2%	148,1	1,1%
2020	147,7	0,5%	147,6	2,7%	138,8	-0,3%	135,4	-0,2%	144,5	0,5%	149,1	0,7%
2021	147,6	-0,1%	146,5	-0,7%	141,0	1,6%	135,1	-0,2%	144,0	-0,3%	150,4	0,9%
2022	167,4	13,4%	164,4	12,2%	159,8	13,3%	156,2	15,6%	164,3	14,1%	169,6	12,8%
2023	173,4	3,6%	178,1	8,3%	167,0	4,5%	163,0	4,4%	167,9	2,2%	174,6	2,9%
2024	175,1	1,0%	176,6	-0,8%	168,6	1,0%	161,9	-0,7%	166,4	-0,9%	175,6	0,6%

Fuente: Encuesta Permanente de Transporte de Mercancías por Carretera.

**EVOLUCIÓN DEL PRECIO MEDIO, CON IVA, POR KILÓMETRO EN CARGA SEGÚN LA DISTANCIA DEL RECORRIDO EN CARGA**  
**Vehículos pesados de servicio público y recorridos intermunicipales**  
**Índice base: 1º trimestre de 1999 = 100**



**2.2 Precios sin IVA.****2.2.1 Evolución trimestral según la distancia del recorrido en carga.****EVOLUCIÓN DEL PRECIO MEDIO, SIN IVA, POR KILÓMETRO EN CARGA SEGÚN LA DISTANCIA DEL RECORRIDO EN CARGA.**

Vehículos pesados de servicio público y recorridos intermunicipales.

Índice base: 1º trimestre de 1999 = 100

		DISTANCIA DEL RECORRIDO EN CARGA											
		TODAS		50 km y menos		Entre 51 y 100 km		Entre 101 y 200 km		Entre 201 y 300 km		Mayor de 300 km	
Año	Trimestre	Precio medio del trimestre (Índice)	Variación sobre el mismo trimestre del año anterior	Precio medio del trimestre (Índice)	Variación sobre el mismo trimestre del año anterior	Precio medio del trimestre (Índice)	Variación sobre el mismo trimestre del año anterior	Precio medio del trimestre (Índice)	Variación sobre el mismo trimestre del año anterior	Precio medio del trimestre (Índice)	Variación sobre el mismo trimestre del año anterior	Precio medio del trimestre (Índice)	Variación sobre el mismo trimestre del año anterior
1999	1T	100,0		100,0		100,0		100,0		100,0		100,0	
	2T	99,4		109,5		105,8		97,0		101,1		98,9	
	3T	101,7		109,1		102,1		98,2		105,1		97,3	
	4T	102,1		114,5		106,9		100,0		102,1		99,2	
2000	1T	102,1	2,1%	116,0	16,0%	103,2	3,2%	97,1	-2,9%	105,8	5,8%	99,1	-0,9%
	2T	102,6	3,2%	113,2	3,4%	105,8	0,0%	103,5	6,6%	107,4	6,2%	99,6	0,7%
	3T	105,5	3,7%	114,1	4,6%	108,0	5,8%	101,0	2,9%	106,2	1,0%	100,7	3,5%
	4T	104,4	2,3%	117,1	2,3%	113,6	6,3%	107,2	7,2%	106,7	4,5%	103,2	4,0%
2001	1T	105,5	3,3%	119,3	2,8%	115,7	12,1%	108,1	11,3%	110,5	4,4%	102,6	3,5%
	2T	109,3	6,5%	121,7	7,5%	118,7	12,2%	110,3	6,6%	112,0	4,3%	105,7	6,1%
	3T	114,7	8,7%	125,6	10,1%	115,0	6,5%	112,2	11,1%	118,4	11,5%	108,3	7,5%
	4T	113,4	8,6%	124,5	6,3%	123,6	8,8%	113,7	6,0%	117,5	10,1%	109,0	5,6%
2002	1T	110,9	5,1%	124,5	4,4%	119,7	3,5%	111,5	3,1%	114,5	3,6%	107,5	4,8%
	2T	113,8	4,1%	131,5	8,1%	126,9	6,9%	117,2	6,2%	120,9	7,9%	109,9	4,0%
	3T	116,6	1,7%	126,6	0,8%	124,5	8,3%	114,3	1,9%	119,8	1,2%	111,5	3,0%
	4T	114,8	1,2%	132,9	6,7%	126,9	2,7%	115,8	1,9%	118,7	1,0%	109,0	0,0%
2003	1T	112,5	1,4%	125,9	1,1%	122,6	2,4%	113,3	1,6%	121,4	6,0%	108,7	1,1%
	2T	115,7	1,7%	136,4	3,7%	131,5	3,6%	119,9	2,3%	119,5	-1,2%	110,6	0,6%
	3T	118,8	1,9%	133,2	5,2%	131,1	5,3%	121,7	6,5%	120,2	0,3%	111,9	0,4%
	4T	115,9	1,0%	135,0	1,6%	138,9	9,5%	115,4	-0,4%	116,9	-1,5%	110,4	1,3%
2004	1T	110,4	-1,9%	131,4	4,4%	125,5	2,4%	107,5	-5,0%	110,8	-8,7%	109,7	0,9%
	2T	115,0	-0,6%	133,7	-2,0%	130,2	-1,0%	116,6	-2,8%	119,7	0,2%	111,0	0,4%
	3T	119,7	0,8%	131,1	-1,6%	132,1	0,8%	118,7	-2,5%	120,0	-0,2%	110,7	-1,1%
	4T	118,4	2,2%	132,8	-1,6%	126,2	-9,1%	117,1	1,5%	124,5	6,5%	111,5	1,0%
2005	1T	117,9	6,8%	136,0	3,5%	131,7	4,9%	122,7	14,1%	122,4	10,5%	111,7	1,8%
	2T	123,6	7,5%	131,7	-1,5%	137,5	5,6%	126,1	8,2%	123,7	3,3%	116,5	5,0%
	3T	126,1	5,3%	139,8	6,6%	130,4	-1,3%	122,9	3,5%	125,9	4,9%	117,2	5,9%
	4T	125,9	6,3%	138,4	4,2%	128,8	2,1%	127,4	8,8%	126,1	1,3%	121,2	8,7%
2006	1T	129,0	9,4%	135,7	-0,2%	136,4	3,6%	128,3	4,6%	129,0	5,4%	123,8	10,8%
	2T	132,2	7,0%	150,6	14,4%	141,6	3,0%	128,6	2,0%	129,8	4,9%	125,0	7,3%
	3T	136,4	8,2%	146,5	4,8%	147,3	13,0%	133,1	8,3%	131,6	4,5%	126,3	7,8%
	4T	135,2	7,4%	147,2	6,4%	138,1	7,2%	133,0	4,4%	135,1	7,1%	130,2	7,4%

Fuente: Encuesta Permanente de Transporte de Mercancías por Carretera.

**EVOLUCIÓN DEL PRECIO MEDIO, SIN IVA, POR KILÓMETRO EN CARGA SEGÚN LA DISTANCIA DEL RECORRIDO EN CARGA.**

Vehículos pesados de servicio público y recorridos intermunicipales.

Índice base: 1º trimestre de 1999 = 100

Año		Trimestre		DISTANCIA DEL RECORRIDO EN CARGA											
				TODAS		50 km y menos		Entre 51 y 100 km		Entre 101 y 200 km		Entre 201 y 300 km		Mayor de 300 km	
				Precio medio del trimestre (Índice)	Variación sobre el mismo trimestre del año anterior	Precio medio del trimestre (Índice)	Variación sobre el mismo trimestre del año anterior	Precio medio del trimestre (Índice)	Variación sobre el mismo trimestre del año anterior	Precio medio del trimestre (Índice)	Variación sobre el mismo trimestre del año anterior	Precio medio del trimestre (Índice)	Variación sobre el mismo trimestre del año anterior	Precio medio del trimestre (Índice)	Variación sobre el mismo trimestre del año anterior
2007	1T	136,1	5,5%	148,6	9,5%	142,1	4,2%	132,0	2,9%	135,8	5,3%	128,3	3,6%		
	2T	134,1	1,4%	145,3	-3,5%	138,7	-2,0%	129,9	1,0%	140,6	8,3%	130,0	4,0%		
	3T	138,4	1,5%	149,7	2,2%	141,9	-3,7%	135,7	2,0%	134,5	2,2%	131,5	4,1%		
	4T	137,2	1,5%	148,1	0,6%	149,1	8,0%	132,3	-0,5%	137,0	1,4%	130,2	0,0%		
2008	1T	135,5	-0,4%	141,1	-5,0%	147,9	4,1%	129,6	-1,8%	133,5	-1,7%	128,6	0,2%		
	2T	138,0	2,9%	139,3	-4,1%	141,1	1,7%	130,9	0,8%	142,2	1,1%	134,2	3,2%		
	3T	140,4	1,4%	151,8	1,4%	144,6	1,9%	134,6	-0,8%	136,2	1,3%	134,6	2,4%		
	4T	139,7	1,8%	140,9	-4,9%	142,5	-4,4%	140,9	6,5%	141,1	3,0%	135,4	4,0%		
2009	1T	133,3	-1,6%	141,1	0,0%	138,7	-6,2%	132,0	1,9%	132,9	-0,4%	128,9	0,2%		
	2T	132,9	-3,7%	147,5	5,9%	138,9	-1,6%	132,2	1,0%	134,9	-5,1%	127,2	-5,2%		
	3T	132,1	-5,9%	133,4	-12,1%	134,8	-6,8%	130,0	-3,4%	129,3	-5,1%	126,1	-6,3%		
	4T	136,5	-2,3%	140,7	-0,1%	139,4	-2,2%	134,0	-4,9%	137,2	-2,8%	131,6	-2,8%		
2010	1T	137,0	2,8%	139,8	-0,9%	148,0	6,7%	133,3	1,0%	135,6	2,0%	134,1	4,0%		
	2T	135,3	1,8%	138,8	-5,9%	141,9	2,2%	131,0	-0,9%	131,3	-2,7%	133,6	5,0%		
	3T	139,3	5,5%	139,1	4,3%	141,4	4,9%	132,0	1,5%	134,3	3,9%	134,5	6,7%		
	4T	137,9	1,0%	138,6	-1,5%	137,0	-1,7%	132,3	-1,3%	135,5	-1,2%	137,1	4,2%		
2011	1T	137,9	0,7%	141,8	1,4%	138,9	-6,1%	131,4	-1,4%	137,1	1,1%	137,6	2,6%		
	2T	142,5	5,3%	142,8	2,9%	143,7	1,3%	134,5	2,7%	137,8	5,0%	141,1	5,6%		
	3T	140,4	0,8%	142,0	2,1%	141,9	0,3%	137,0	3,9%	134,9	0,4%	138,6	3,1%		
	4T	137,2	-0,5%	139,5	0,6%	137,5	0,4%	130,7	-1,3%	134,7	-0,7%	138,6	1,1%		
2012	1T	134,7	-2,4%	135,2	-4,7%	130,9	-5,8%	125,2	-4,6%	132,5	-3,3%	138,8	0,9%		
	2T	136,5	-4,2%	143,2	0,2%	136,2	-5,2%	129,8	-3,5%	133,5	-3,1%	139,4	-1,2%		
	3T	137,4	-2,1%	137,1	-3,5%	132,7	-6,5%	131,9	-3,7%	135,8	0,7%	138,1	-0,4%		
	4T	138,8	1,2%	133,8	-4,1%	133,9	-2,6%	129,7	-0,8%	133,7	-0,7%	141,6	2,2%		
2013	1T	134,4	-0,2%	136,0	0,6%	127,6	-2,5%	124,1	-0,9%	131,8	-0,5%	139,2	0,3%		
	2T	134,5	-1,5%	133,7	-6,6%	129,5	-4,9%	122,1	-5,9%	133,9	0,3%	140,1	0,5%		
	3T	139,6	1,6%	135,1	-1,5%	137,8	3,8%	130,4	-1,1%	128,6	-5,3%	142,0	2,8%		
	4T	137,1	-1,2%	132,7	-0,9%	134,7	0,6%	126,0	-2,9%	137,4	2,8%	138,8	-2,0%		
2014	1T	135,8	1,0%	137,2	0,8%	138,1	8,2%	130,3	4,9%	133,4	1,2%	140,4	0,9%		
	2T	138,6	3,0%	139,2	4,1%	133,4	3,0%	124,3	1,8%	143,7	7,2%	141,9	1,2%		
	3T	140,2	0,4%	140,4	3,9%	127,9	-7,2%	127,0	-2,6%	134,6	4,7%	141,3	-0,5%		
	4T	140,7	2,6%	132,4	-0,2%	137,2	1,9%	128,4	1,9%	136,3	-0,8%	142,7	2,8%		
2015	1T	137,4	1,3%	135,5	-1,3%	134,1	-2,8%	127,0	-2,6%	139,5	4,7%	140,3	-0,1%		
	2T	137,0	-1,0%	133,2	-4,3%	132,6	-0,6%	128,7	3,5%	142,5	-0,8%	141,0	-0,7%		
	3T	138,7	-1,0%	132,0	-5,9%	133,3	4,2%	129,8	2,2%	135,8	0,9%	139,7	-1,1%		
	4T	138,0	-1,9%	130,5	-1,4%	130,7	-4,8%	126,7	-1,3%	136,0	-0,2%	141,7	-0,7%		

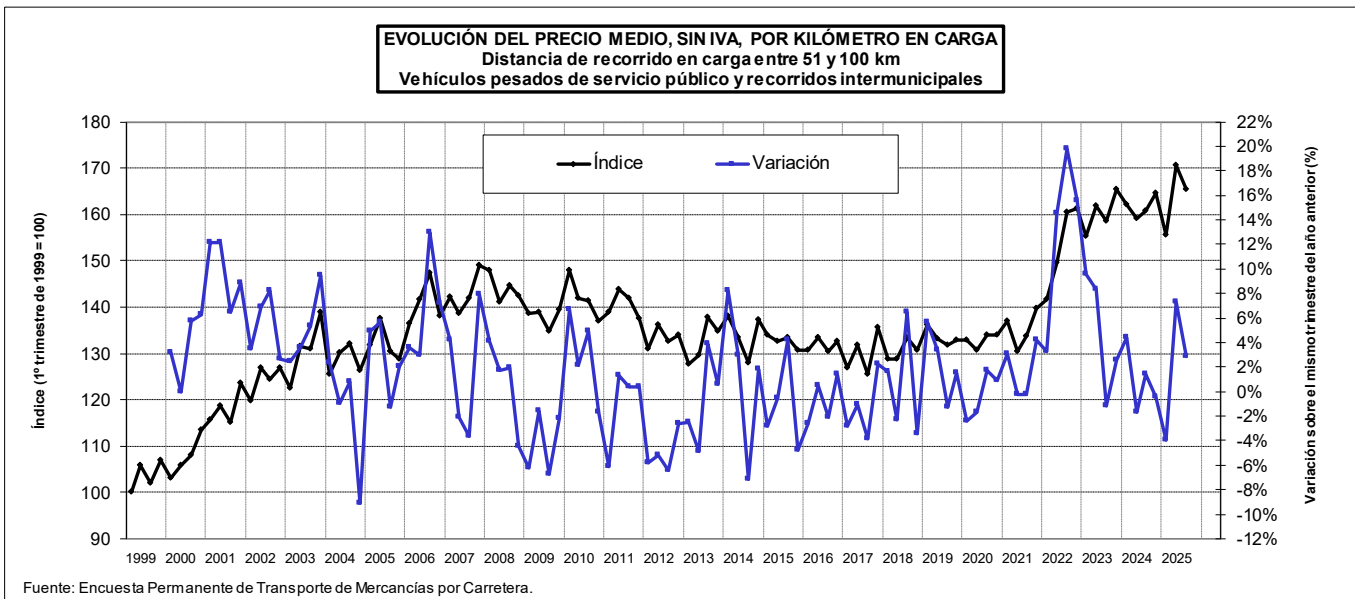
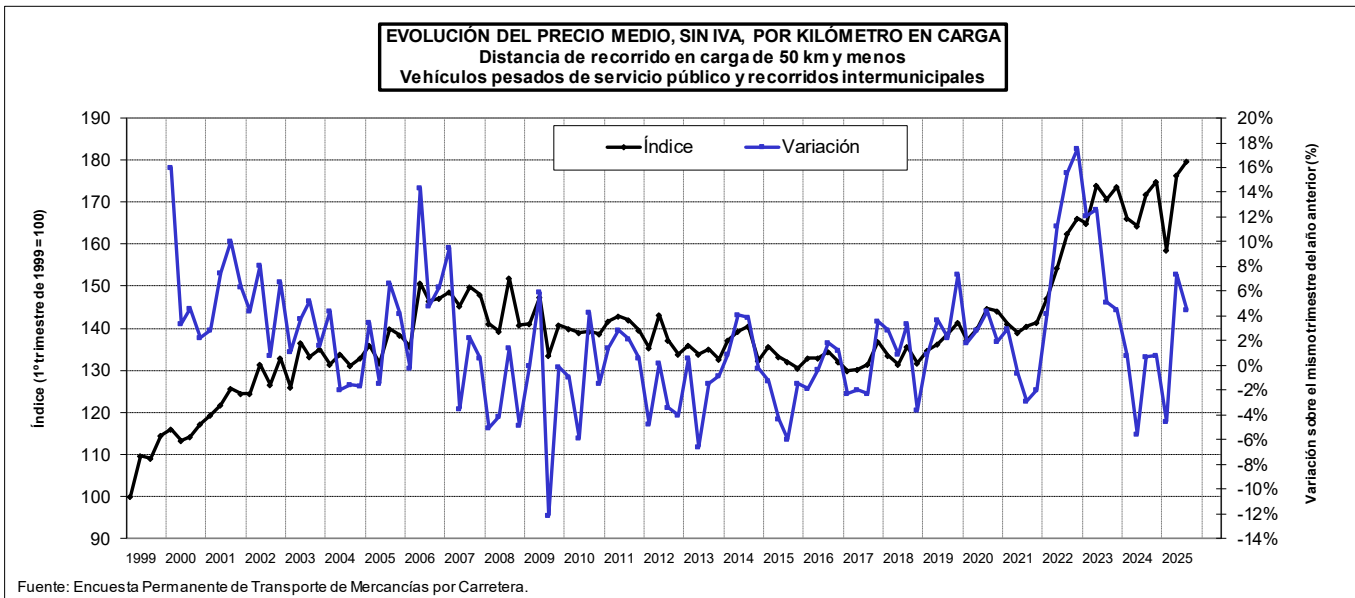
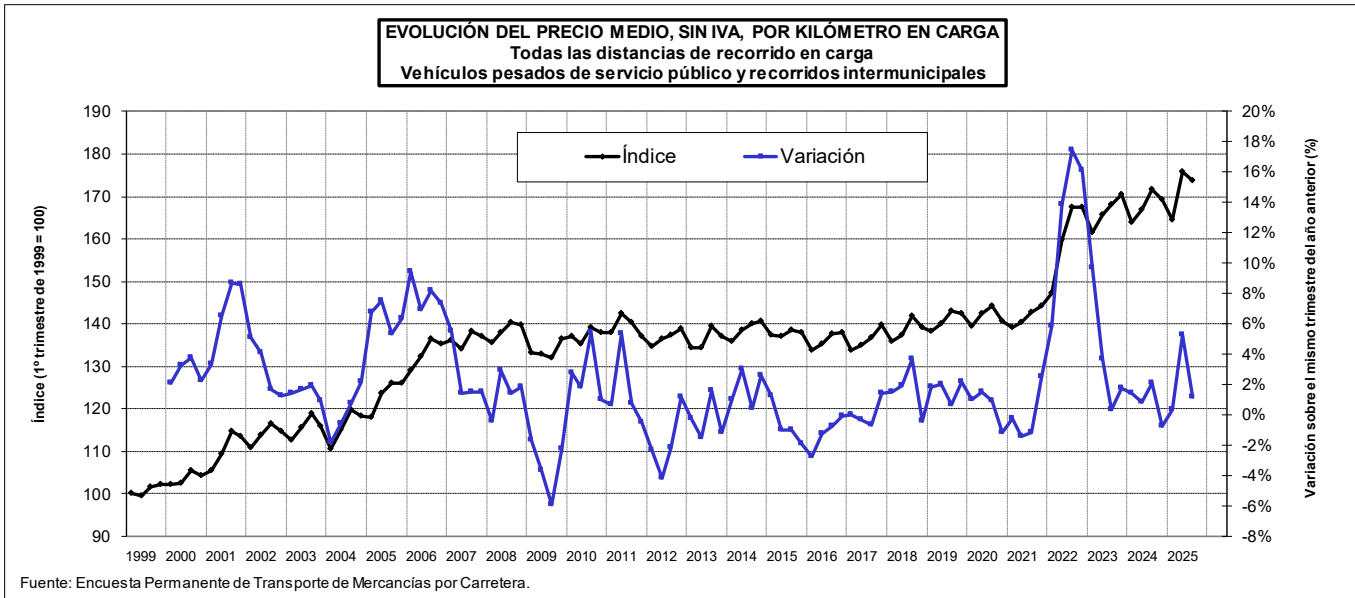
Fuente: Encuesta Permanente de Transporte de Mercancías por Carretera.

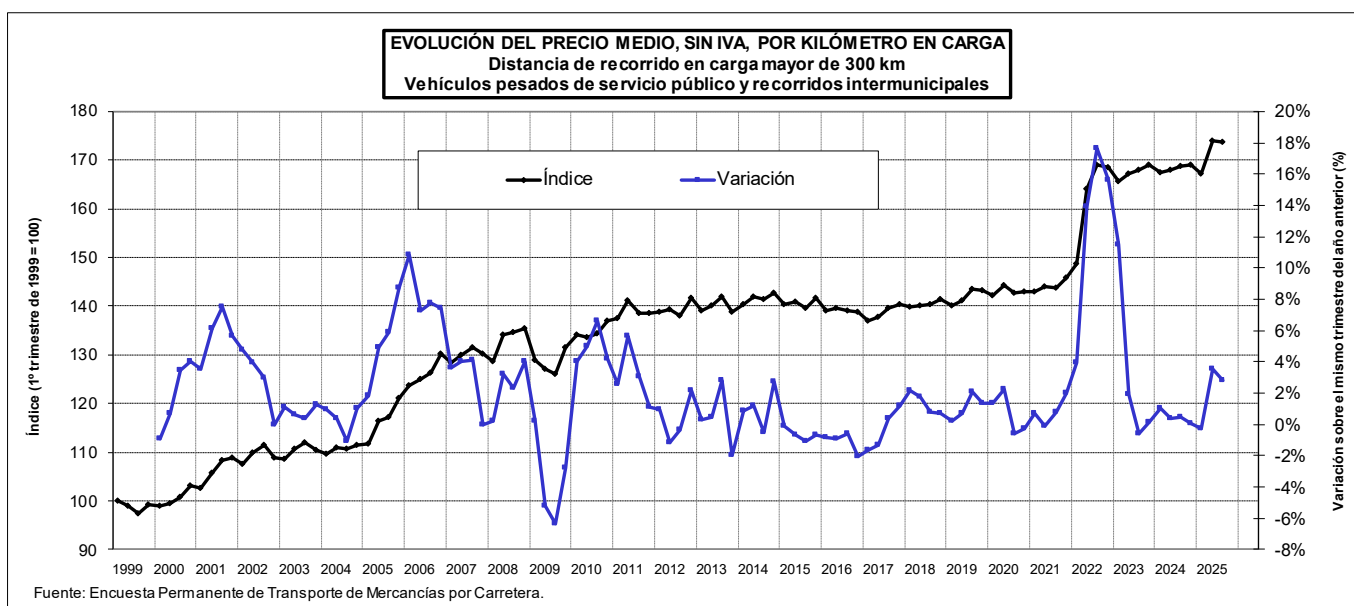
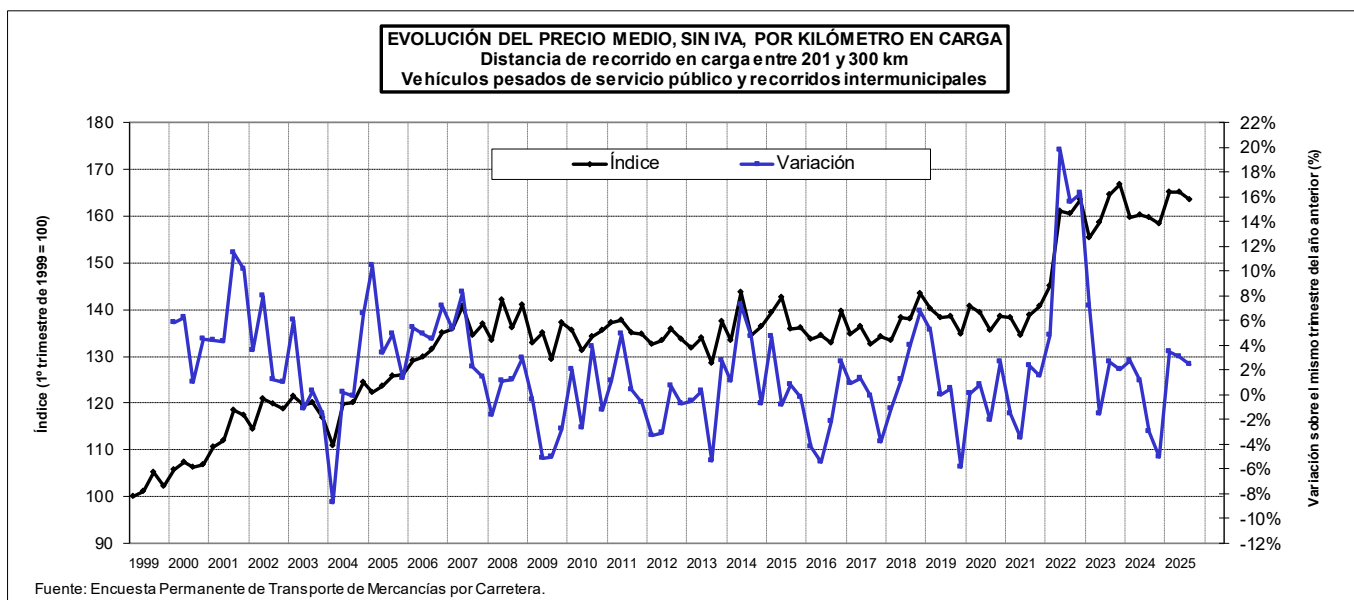
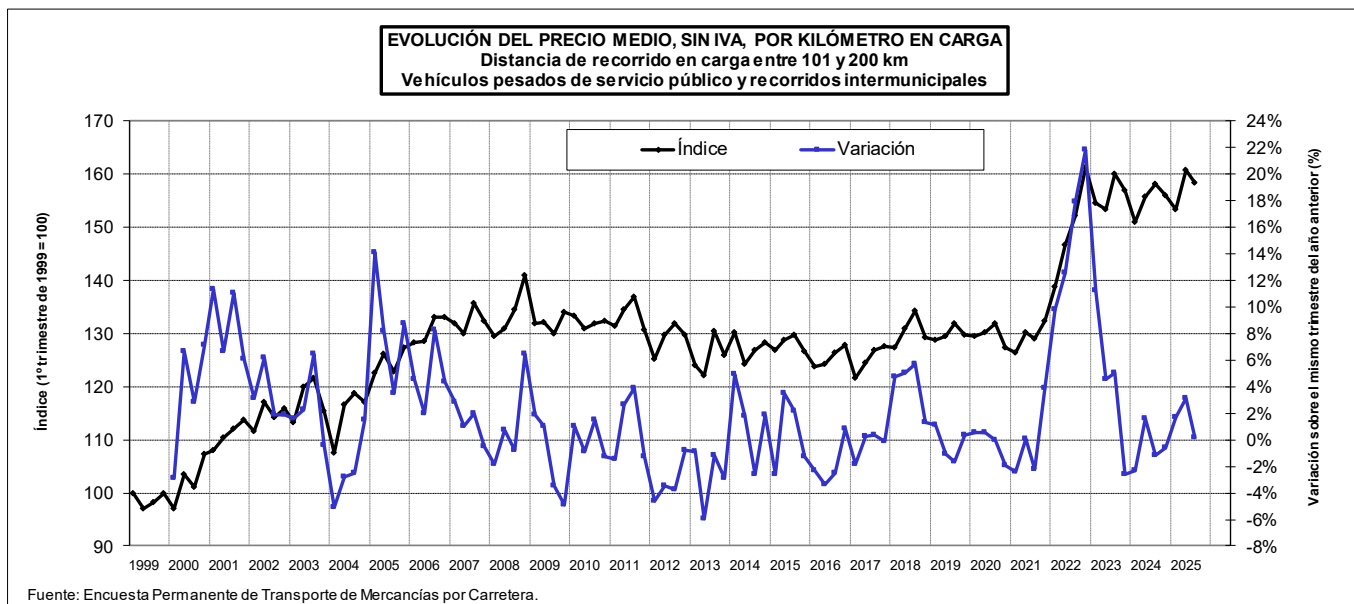
**EVOLUCIÓN DEL PRECIO MEDIO, SIN IVA, POR KILÓMETRO EN CARGA SEGÚN LA DISTANCIA DEL RECORRIDO EN CARGA.**
**Vehículos pesados de servicio público y recorridos intermunicipales.**

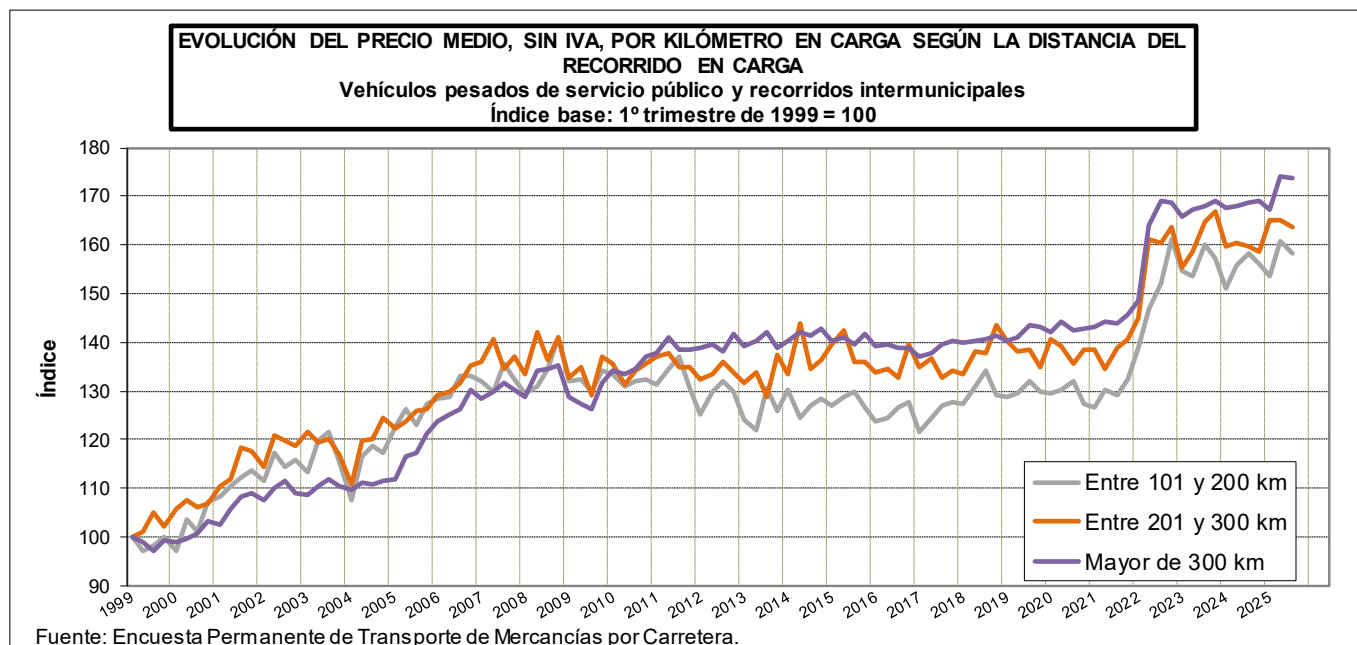
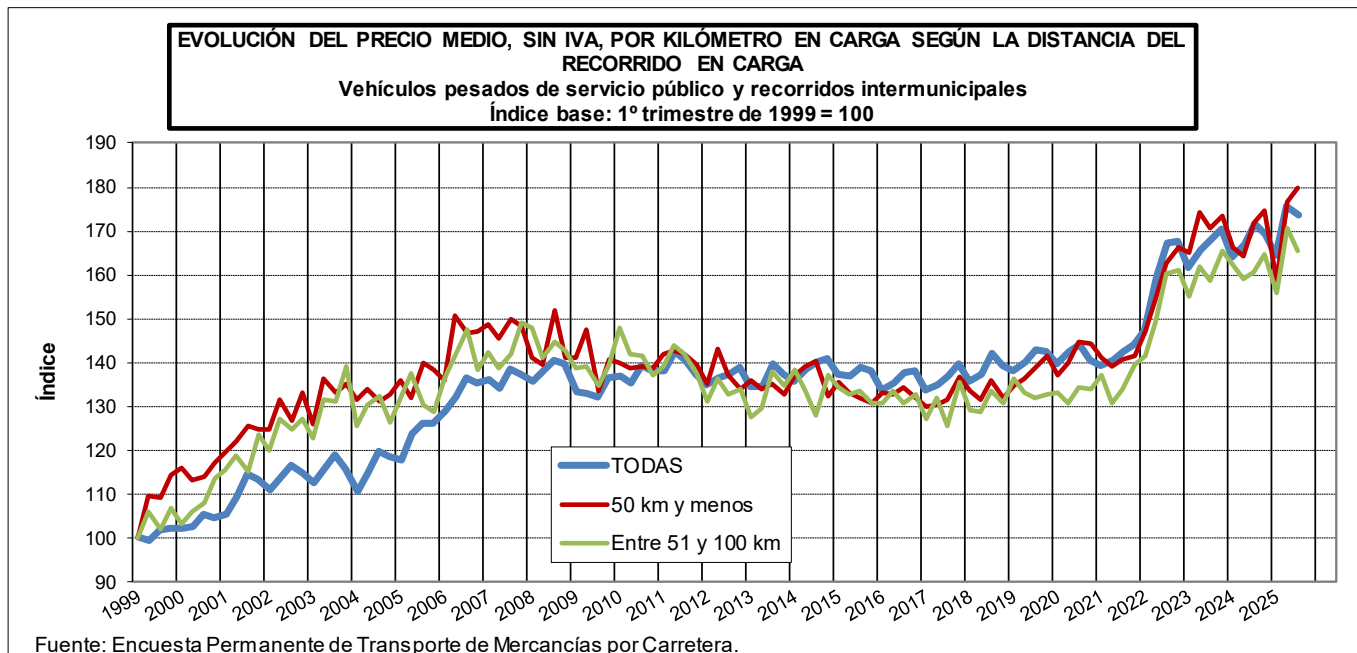
Índice base: 1º trimestre de 1999 = 100

		DISTANCIA DEL RECORRIDO EN CARGA											
		TODAS		50 km y menos		Entre 51 y 100 km		Entre 101 y 200 km		Entre 201 y 300 km		Mayor de 300 km	
Año	Trimestre	Precio medio del trimestre (Índice)	Variación sobre el mismo trimestre del año anterior	Precio medio del trimestre (Índice)	Variación sobre el mismo trimestre del año anterior	Precio medio del trimestre (Índice)	Variación sobre el mismo trimestre del año anterior	Precio medio del trimestre (Índice)	Variación sobre el mismo trimestre del año anterior	Precio medio del trimestre (Índice)	Variación sobre el mismo trimestre del año anterior	Precio medio del trimestre (Índice)	Variación sobre el mismo trimestre del año anterior
2019	1T	138,2	1,8%	134,8	0,9%	136,2	5,7%	128,8	1,1%	140,3	5,2%	140,2	0,2%
	2T	140,2	2,0%	136,1	3,7%	133,1	3,4%	129,5	-1,1%	138,2	0,0%	141,1	0,7%
	3T	142,9	0,7%	138,7	2,2%	131,8	-1,3%	132,0	-1,6%	138,6	0,5%	143,5	2,1%
	4T	142,3	2,1%	141,4	7,4%	132,8	1,5%	129,8	0,4%	134,8	-5,9%	143,3	1,4%
2020	1T	139,6	1,0%	137,2	1,8%	132,9	-2,4%	129,6	0,6%	140,6	0,1%	142,1	1,4%
	2T	142,3	1,5%	139,9	2,8%	130,8	-1,7%	130,2	0,5%	139,3	0,8%	144,3	2,2%
	3T	144,2	0,9%	144,8	4,4%	134,1	1,7%	132,0	0,0%	135,7	-2,1%	142,6	-0,6%
	4T	140,6	-1,1%	144,2	2,0%	134,0	0,9%	127,3	-1,9%	138,6	2,7%	142,9	-0,3%
2021	1T	139,2	-0,3%	141,2	2,9%	137,1	3,1%	126,5	-2,4%	138,3	-1,6%	143,1	0,7%
	2T	140,3	-1,4%	138,9	-0,7%	130,5	-0,2%	130,3	0,1%	134,5	-3,5%	144,1	-0,1%
	3T	142,6	-1,1%	140,6	-2,9%	133,8	-0,2%	129,1	-2,2%	138,8	2,3%	143,8	0,8%
	4T	144,2	2,5%	141,3	-2,0%	139,6	4,1%	132,3	3,9%	140,6	1,5%	145,8	2,0%
2022	1T	147,3	5,9%	147,1	4,1%	141,6	3,3%	138,9	9,8%	145,1	4,9%	148,7	4,0%
	2T	159,8	13,9%	154,5	11,2%	149,5	14,5%	146,6	12,6%	161,1	19,8%	164,1	13,9%
	3T	167,4	17,5%	162,5	15,6%	160,4	19,8%	152,3	18,0%	160,5	15,6%	169,1	17,6%
	4T	167,5	16,2%	166,2	17,6%	161,2	15,5%	161,2	21,8%	163,6	16,3%	168,6	15,6%
2023	1T	161,6	9,7%	164,9	12,1%	155,2	9,6%	154,5	11,2%	155,4	7,1%	165,7	11,5%
	2T	165,7	3,7%	174,1	12,7%	161,9	8,3%	153,4	4,6%	158,7	-1,5%	167,3	1,9%
	3T	168,1	0,3%	170,7	5,1%	158,5	-1,2%	160,0	5,0%	164,7	2,6%	168,0	-0,6%
	4T	170,4	1,8%	173,6	4,4%	165,3	2,5%	157,0	-2,6%	166,9	2,1%	168,9	0,2%
2024	1T	163,9	1,4%	166,2	0,8%	162,1	4,4%	150,9	-2,4%	159,6	2,7%	167,5	1,0%
	2T	167,0	0,8%	164,4	-5,6%	159,2	-1,7%	155,8	1,6%	160,4	1,1%	168,0	0,4%
	3T	171,6	2,1%	171,9	0,7%	160,7	1,4%	158,1	-1,2%	159,7	-3,0%	168,8	0,5%
	4T	169,2	-0,7%	174,8	0,8%	164,5	-0,5%	156,0	-0,6%	158,5	-5,0%	169,0	0,1%
2025	1T	164,5	0,4%	158,7	-4,5%	155,7	-4,0%	153,4	1,7%	165,2	3,5%	167,1	-0,2%
	2T	175,8	5,3%	176,5	7,3%	170,7	7,3%	160,7	3,1%	165,2	3,0%	173,9	3,5%
	3T	173,6	1,2%	179,7	4,5%	165,3	2,9%	158,3	0,2%	163,5	2,4%	173,6	2,8%
	4T												

Fuente: Encuesta Permanente de Transporte de Mercancías por Carretera.







## 2.2.2 Evolución anual según la distancia del recorrido en carga.

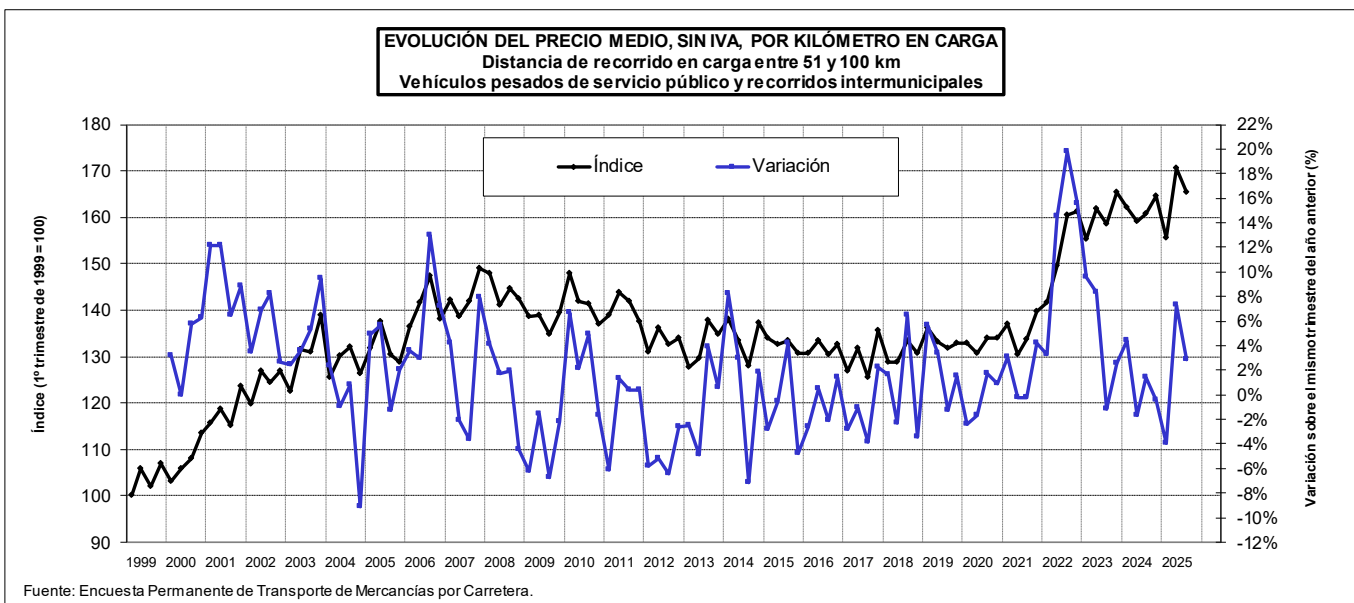
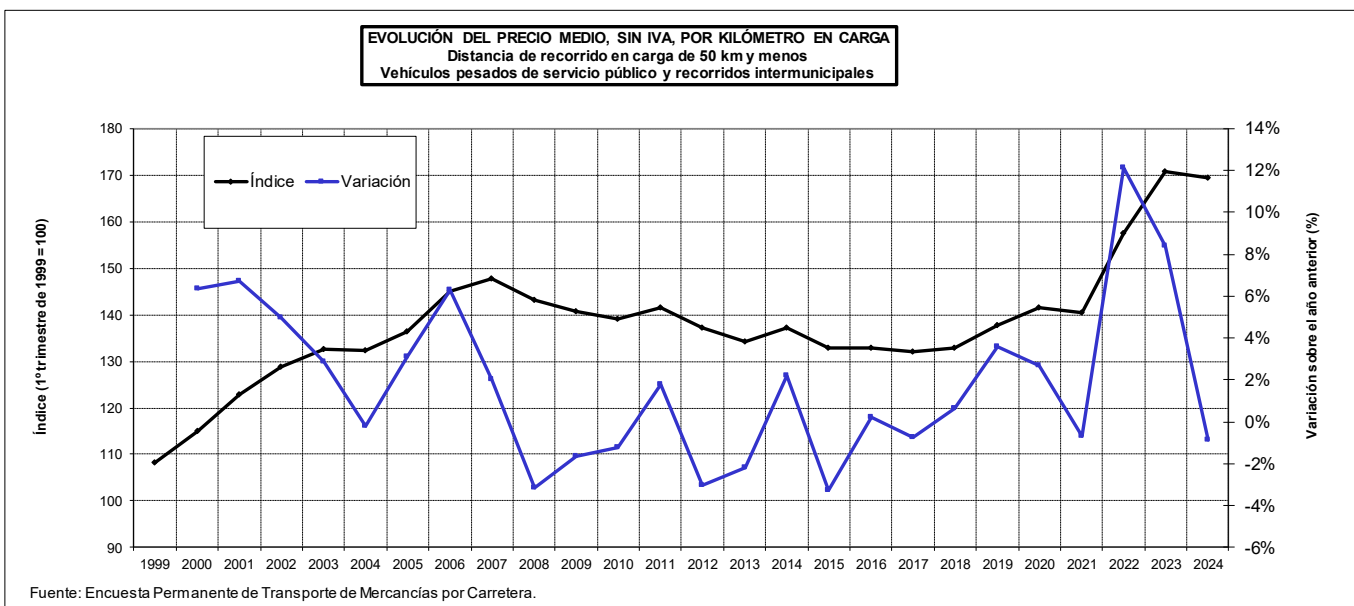
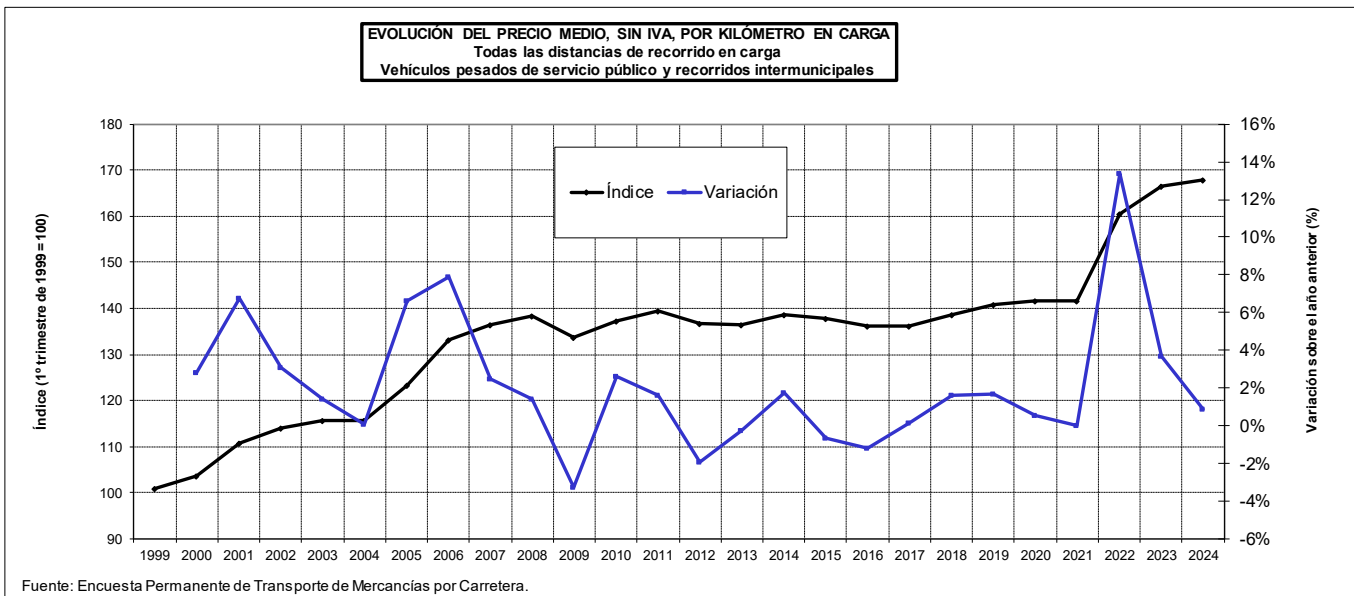
**EVOLUCIÓN DEL PRECIO MEDIO, SIN IVA, POR KILÓMETRO EN CARGA SEGÚN LA DISTANCIA DEL RECORRIDO EN CARGA.**

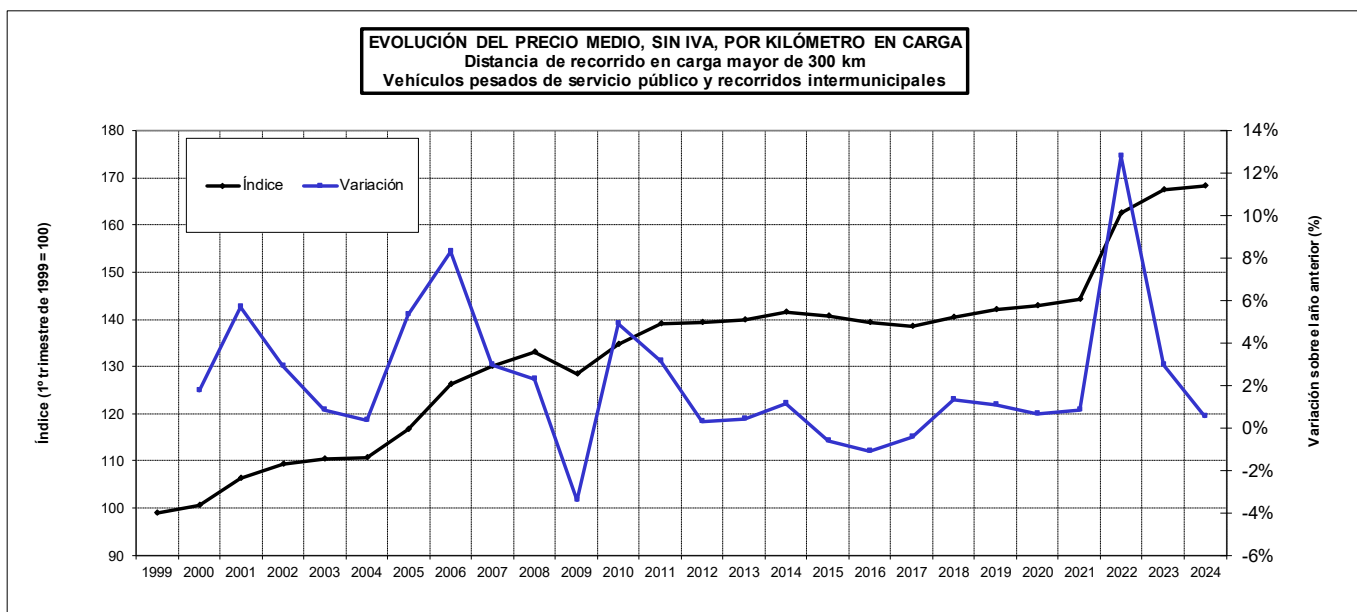
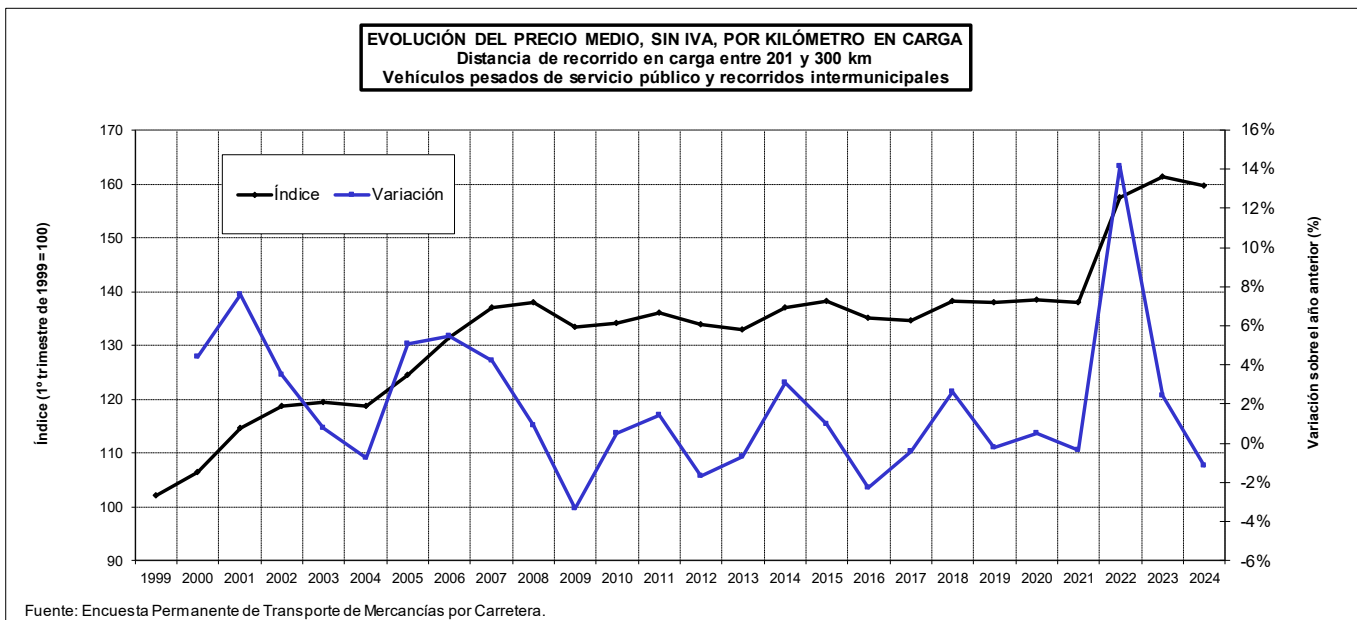
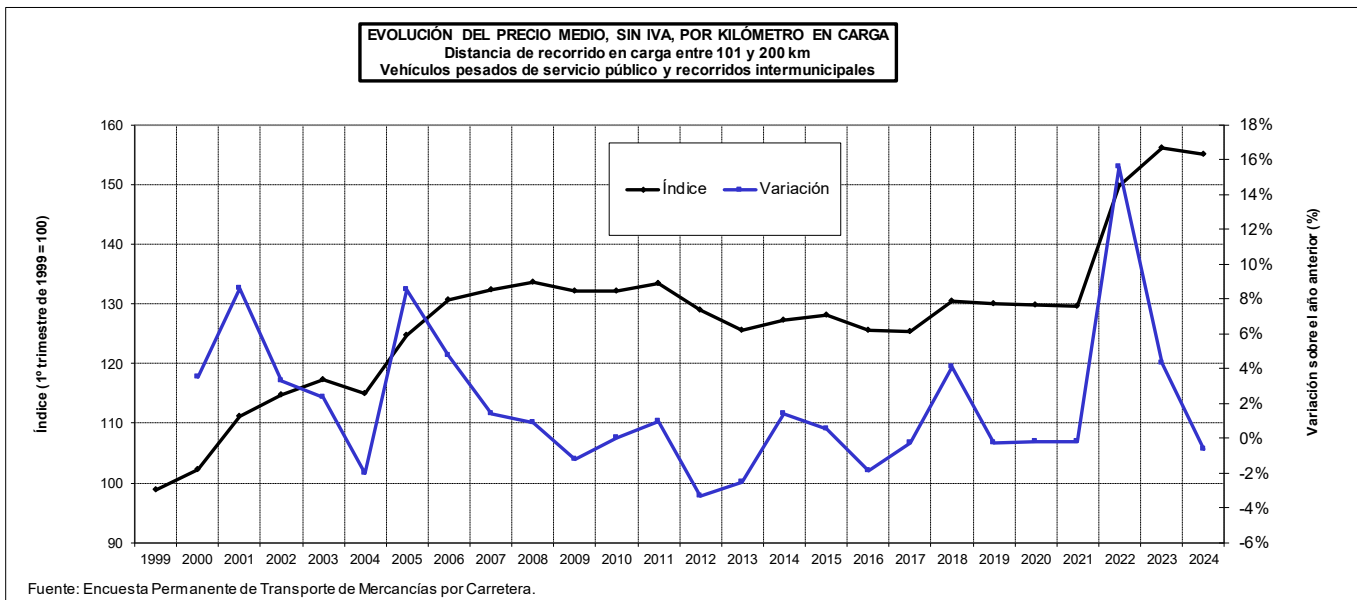
Vehículos pesados de servicio público y recorridos intermunicipales.

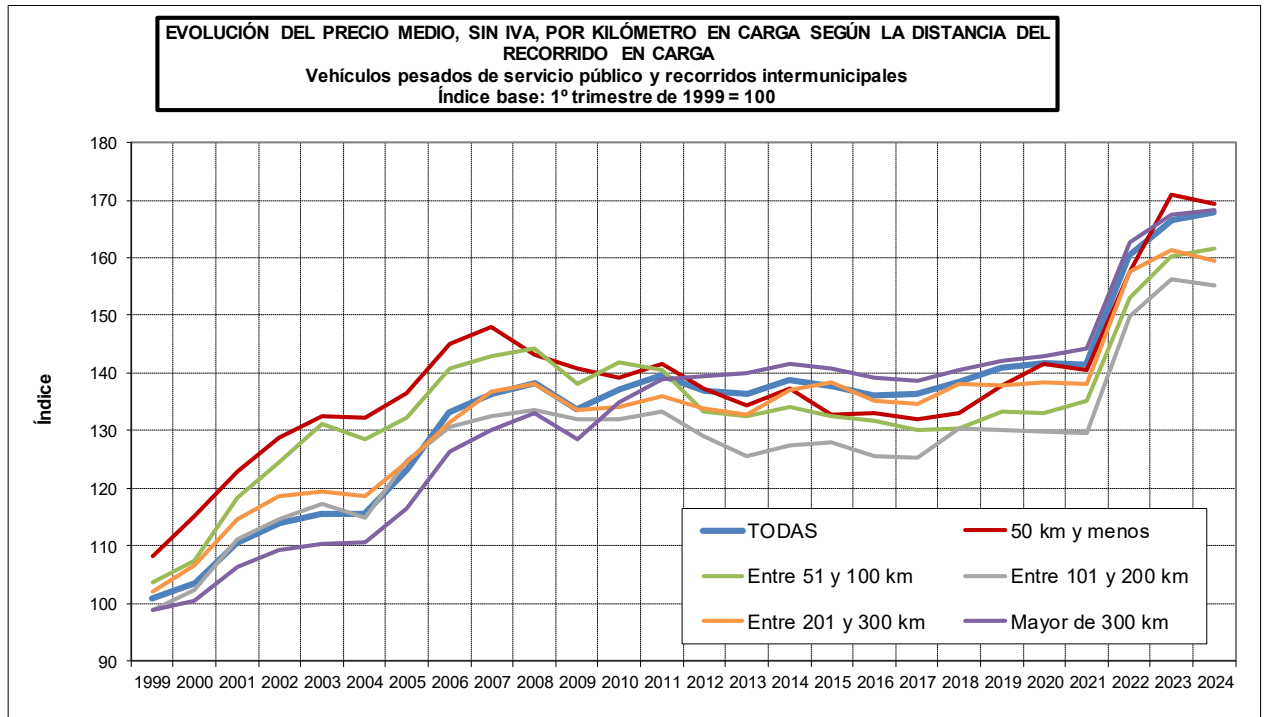
Índice base: 1º trimestre de 1999 = 100

Año	DISTANCIA DEL RECORRIDO EN CARGA											
	TODAS		50 km y menos		Entre 51 y 100 km		Entre 101 y 200 km		Entre 201 y 300 km		Mayor de 300 km	
	Precio medio del año (Índice)	Variación sobre el año anterior	Precio medio del año (Índice)	Variación sobre el año anterior	Precio medio del año (Índice)	Variación sobre el año anterior	Precio medio del año (Índice)	Variación sobre el año anterior	Precio medio del año (Índice)	Variación sobre el año anterior	Precio medio del año (Índice)	Variación sobre el año anterior
1999	100,8		108,2		103,8		98,8		102,0		98,9	
2000	103,6	2,8%	115,1	6,4%	107,4	3,5%	102,3	3,5%	106,5	4,4%	100,6	1,7%
2001	110,6	6,8%	122,8	6,7%	118,4	10,2%	111,1	8,6%	114,6	7,6%	106,3	5,7%
2002	114,0	3,1%	128,9	5,0%	124,5	5,2%	114,7	3,3%	118,6	3,5%	109,4	2,9%
2003	115,6	1,4%	132,6	2,9%	131,1	5,3%	117,4	2,3%	119,5	0,8%	110,3	0,8%
2004	115,7	0,1%	132,3	-0,2%	128,5	-2,0%	115,0	-2,0%	118,6	-0,8%	110,7	0,4%
2005	123,4	6,7%	136,4	3,1%	132,3	3,0%	124,8	8,5%	124,6	5,1%	116,6	5,3%
2006	133,1	7,9%	145,0	6,3%	140,8	6,4%	130,7	4,7%	131,4	5,5%	126,3	8,3%
2007	136,4	2,5%	147,9	2,0%	142,9	1,5%	132,5	1,4%	136,9	4,2%	130,0	2,9%
2008	138,3	1,4%	143,2	-3,2%	144,2	0,9%	133,7	0,9%	138,1	0,9%	133,0	2,3%
2009	133,8	-3,3%	140,8	-1,7%	138,0	-4,3%	132,1	-1,2%	133,5	-3,3%	128,5	-3,4%
2010	137,3	2,6%	139,1	-1,2%	141,9	2,8%	132,1	0,0%	134,2	0,5%	134,8	4,9%
2011	139,5	1,6%	141,6	1,8%	140,6	-0,9%	133,4	1,0%	136,1	1,4%	139,0	3,1%
2012	136,8	-1,9%	137,3	-3,0%	133,4	-5,1%	129,0	-3,3%	133,8	-1,7%	139,4	0,3%
2013	136,4	-0,3%	134,3	-2,2%	132,4	-0,7%	125,7	-2,6%	132,9	-0,7%	140,0	0,4%
2014	138,7	1,8%	137,2	2,2%	134,0	1,2%	127,4	1,4%	137,0	3,1%	141,6	1,2%
2015	137,8	-0,7%	132,8	-3,3%	132,6	-1,1%	128,1	0,5%	138,3	1,0%	140,7	-0,6%
2016	136,1	-1,2%	133,0	0,2%	131,7	-0,7%	125,7	-1,9%	135,1	-2,3%	139,2	-1,1%
2017	136,3	0,1%	132,1	-0,7%	130,0	-1,3%	125,3	-0,3%	134,6	-0,4%	138,6	-0,4%
2018	138,5	1,6%	133,0	0,7%	130,5	0,4%	130,4	4,1%	138,2	2,6%	140,5	1,3%
2019	140,9	1,7%	137,8	3,6%	133,4	2,3%	130,1	-0,3%	137,9	-0,2%	142,0	1,1%
2020	141,6	0,5%	141,5	2,7%	133,0	-0,3%	129,8	-0,2%	138,5	0,5%	143,0	0,7%
2021	141,6	0,0%	140,5	-0,7%	135,3	1,7%	129,6	-0,2%	138,1	-0,3%	144,2	0,8%
2022	160,5	13,4%	157,6	12,2%	153,2	13,3%	149,8	15,6%	157,6	14,1%	162,6	12,8%
2023	166,5	3,7%	170,8	8,4%	160,2	4,6%	156,2	4,3%	161,4	2,4%	167,5	3,0%
2024	167,9	0,9%	169,3	-0,9%	161,6	0,9%	155,2	-0,7%	159,6	-1,2%	168,3	0,5%

Fuente: Encuesta Permanente de Transporte de Mercancías por Carretera.







### **3.COMPARACIÓN DE LA EVOLUCIÓN DE LOS PRECIOS SIN IVA Y DE LOS COSTES DEL TRANSPORTE DE MERCANCÍAS POR CARRETERA EN VEHÍCULOS PESADOS.**

En este apartado se compara la evolución de los precios medios, sin IVA, por kilómetro en carga del transporte de mercancías por carretera en vehículos pesados y la de los costes por kilómetro del vehículo articulado de carga general del “Observatorio de Costes del Transporte de Mercancías por Carretera”. Se toman los costes de esta tipología de vehículo por ser la más habitual. Los costes no incluyen el IVA por resultar neutro.

Se observa que las variaciones en los costes del transporte de mercancías por carretera en vehículos pesados se trasladan a los precios con cierto retraso en el tiempo. Además, esto se ve alterado por las crisis económicas y también cuando las variaciones de los costes son muy bruscas.

Desde el año 2000, se observa una subida continua de precios y costes, que se acentúa, en el caso de los costes, en los momentos de mayor actividad económica (años 2006 y 2007).

Igualmente, con la crisis de 2008, se produce una corrección de los costes, recuperando niveles acordes a los de precios. Sin embargo, desde 2009 vuelve a retomarse una senda alcista en los costes, que se traslada en mucha menor medida a los precios, hasta el año 2012.

Desde el año 2012 hasta 2015, se aprecia una nueva corrección de los costes, más paulatina, acompañada de una estabilidad de los precios.

Desde 2016 hasta 2020 se observa de nuevo como los costes vuelven a aumentar significativamente, frente a una estabilidad de precios.

Ya en el año 2020 se empieza a apreciar una nueva fase de aumento de costes de forma muy marcada, que se trasladan con algo de decalaje a los precios.

Desde finales de 2022 hasta la actualidad, se observa una reducción clara de los costes, frente a un leve aumento de los precios. En concreto, el conjunto de 2024 se cerró con una clara reducción de costes frente a un leve aumento de precios, aunque variado en función de la distancia recorrida.

El año 2025 parece marcar cierta tendencia a la convergencia de precios y costes, con un crecimiento acentuado de precios, especialmente en el segundo trimestre, en todas las distancias. En cuanto a los costes, mantienen cierta estabilidad desde 2024, si bien en ese último trimestre se registra un aumento apreciable.

### **3.1 Base de la comparación a 1 de enero de 2000.**

Se presenta esta evolución tomando como índice base 100 a 1 de enero del año 2000. Asimismo, se adjunta un gráfico con la evolución de los índices de los costes y de los índices de los precios en los intervalos de la distancia de transporte en que son comparables (larga distancia).

**EVOLUCIÓN DEL PRECIO MEDIO, SIN IVA, POR KILÓMETRO EN CARGA (EPTMC) Y DE LOS COSTES POR KILÓMETRO (OBSERVATORIO DE COSTES) DEL TRANSPORTE DE MERCANCÍAS POR CARRETERA.**

Índice base: 01-01-2000 = 100

			PRECIO MEDIO, SIN IVA, POR KILÓMETRO EN CARGA SEGÚN LA DISTANCIA DEL RECORRIDO EN CARGA, vehículos pesados en recorridos intermunicipales (Índice)						COSTES POR KILÓMETRO DEL VEHÍCULO ARTICULADO DE CARGA GENERAL, recorridos superiores a 200 km (Índice)
Año	Trimestre	Fecha equivalente	TODAS	50 km y menos	Entre 51 y 100 km	Entre 101 y 200 km	Entre 201 y 300 km	Mayor de 300 km	
2000		01-01-2000	100,0	100,0	100,0	100,0	100,0	100,0	100,0
	1T	15-02-2000	100,0	100,7	98,2	98,5	101,8	99,9	
	2T	15-05-2000	100,5	98,2	100,7	105,0	103,3	100,5	
	3T	15-08-2000	103,3	99,0	102,8	102,5	102,2	101,6	
	4T	15-11-2000	102,3	101,6	108,1	108,8	102,6	104,1	
2001	1T	15-02-2001	103,3	103,5	110,1	109,7	106,3	103,5	105,9
		30-04-2001							
	2T	15-05-2001	107,1	105,6	113,0	111,9	107,7	106,6	106,3
	3T	15-08-2001	112,3	109,0	109,5	113,9	113,9	109,2	
	4T	15-11-2001	111,1	108,0	117,7	115,4	113,0	109,9	
2002	1T	15-02-2002	108,6	108,0	113,9	113,1	110,1	108,4	108,6
		30-04-2002							
	2T	15-05-2002	111,5	114,1	120,8	118,9	116,3	110,8	110,0
	3T	15-08-2002	114,2	109,8	118,5	116,0	115,2	112,5	
	4T	15-11-2002	112,4	115,3	120,8	117,5	114,2	109,9	
2003	1T	15-02-2003	110,2	109,2	116,7	115,0	116,8	109,6	111,8
		30-04-2003							
	2T	15-05-2003	113,3	118,4	125,2	121,7	115,0	111,5	110,5
	3T	15-08-2003	116,4	115,6	124,8	123,5	115,6	112,9	
	4T	15-11-2003	113,5	117,1	132,2	117,1	112,5	111,3	
2004	1T	15-02-2004	108,1	114,0	119,5	109,1	106,6	110,6	112,9
		30-04-2004							
	2T	15-05-2004	112,6	116,0	123,9	118,3	115,2	112,0	120,1
	3T	15-08-2004	117,2	113,8	125,7	120,4	115,4	111,6	
	4T	15-11-2004	116,0	115,2	120,1	118,8	119,8	112,5	
2005	1T	15-02-2005	115,5	118,0	125,4	124,5	117,7	112,7	123,8
		30-04-2005							
	2T	15-05-2005	121,1	114,3	130,9	128,0	119,0	117,5	130,4
	3T	15-08-2005	123,5	121,3	124,1	124,7	121,1	118,2	
	4T	15-11-2005	123,3	120,1	122,6	129,3	121,3	122,2	

Fuente: "Encuesta Permanente de Transporte de Mercancías por Carretera" y "Observatorio de Costes del Transporte de Mercancías por Carretera".

**EVOLUCIÓN DEL PRECIO MEDIO, SIN IVA, POR KILÓMETRO EN CARGA (EPTMC) Y DE LOS COSTES POR KILÓMETRO (OBSERVATORIO DE COSTES) DEL TRANSPORTE DE MERCANCÍAS POR CARRETERA.**

Índice base: 01-01-2000 = 100

			PRECIO MEDIO, SIN IVA, POR KILÓMETRO EN CARGA SEGÚN LA DISTANCIA DEL RECORRIDO EN CARGA, vehículos pesados en recorridos intermunicipales (Índice)						COSTES POR KILÓMETRO DEL VEHÍCULO ARTICULADO DE CARGA GENERAL, recorridos superiores a 200 km (Índice)
Año	Trimestre	Fecha equivalente	TODAS	50 km y menos	Entre 51 y 100 km	Entre 101 y 200 km	Entre 201 y 300 km	Mayor de 300 km	
2006	1T	15-02-2006	126,3	117,7	129,8	130,2	124,1	124,9	131,6
		30-04-2006							
	2T	15-05-2006	129,5	130,7	134,8	130,5	124,9	126,1	131,0
	3T	15-08-2006	133,6	127,1	140,2	135,1	126,6	127,4	
4T	31-10-2006								
	4T	15-11-2006	132,4	127,7	131,5	135,0	130,0	131,3	
2007	1T	15-02-2007	133,3	128,9	135,3	133,9	130,6	129,4	132,9
		30-04-2007							
	2T	15-05-2007	131,3	126,1	132,0	131,8	135,3	131,1	138,0
	3T	15-08-2007	135,6	129,9	135,1	137,7	129,4	132,6	
4T	31-10-2007								
	4T	15-11-2007	134,4	128,5	141,9	134,2	131,8	131,3	
2008	1T	15-02-2008	132,7	122,4	140,8	131,5	128,4	129,7	145,7
		30-04-2008							
	2T	15-05-2008	135,2	120,9	134,3	132,8	136,8	135,4	154,2
	3T	31-07-2008							
3T	15-08-2008	137,5	131,7	137,6	136,6	131,0	135,8	146,7	
4T	31-10-2008								
	4T	15-11-2008	136,8	122,3	135,6	143,0	135,7	136,6	
2009	1T	31-01-2009							133,8
		15-02-2009	130,6	122,4	132,0	133,9	127,8	130,0	
	2T	30-04-2009							133,6
	15-05-2009	130,2	128,0	132,2	134,1	129,8	128,3		
3T	31-07-2009							136,6	
15-08-2009	129,4	115,7	128,3	131,9	124,4	127,2			
4T	31-10-2009							137,1	
15-11-2009	133,7	122,1	132,7	136,0	132,0	132,7			
2010	1T	31-01-2010							139,6
		15-02-2010	134,2	121,3	140,9	135,3	130,4	135,2	
	2T	30-04-2010							143,6
	15-05-2010	132,5	120,4	135,1	132,9	126,3	134,7		
3T	31-07-2010							143,4	
15-08-2010	136,4	120,7	134,6	133,9	129,2	135,7			
4T	31-10-2010							145,7	
15-11-2010	135,1	120,3	130,4	134,2	130,4	138,3			

Fuente: "Encuesta Permanente de Transporte de Mercancías por Carretera" y "Observatorio de Costes del Transporte de Mercancías por Carretera".

**EVOLUCIÓN DEL PRECIO MEDIO, SIN IVA, POR KILÓMETRO EN CARGA (EPTMC) Y DE LOS COSTES POR KILÓMETRO (OBSERVATORIO DE COSTES) DEL TRANSPORTE DE MERCANCÍAS POR CARRETERA.**

Índice base: 01-01-2000 = 100

			PRECIO MEDIO, SIN IVA, POR KILÓMETRO EN CARGA SEGÚN LA DISTANCIA DEL RECORRIDO EN CARGA, vehículos pesados en recorridos intermunicipales (Índice)						COSTES POR KILÓMETRO DEL VEHÍCULO ARTICULADO DE CARGA GENERAL, recorridos superiores a 200 km (Índice)
Año	Trimestre	Fecha equivalente	TODAS	50 km y menos	Entre 51 y 100 km	Entre 101 y 200 km	Entre 201 y 300 km	Mayor de 300 km	
2011		31-01-2011							150,9
	1T	15-02-2011	135,1	123,0	132,2	133,3	131,9	138,8	
		30-04-2011							156,0
	2T	15-05-2011	139,6	123,9	136,8	136,5	132,6	142,3	
		31-07-2011							154,6
	3T	15-08-2011	137,5	123,2	135,1	139,0	129,8	139,8	
	4T	31-10-2011							157,0
	15-11-2011	134,4	121,0	130,9	132,6	129,6	139,8		
2012		31-01-2012							159,8
	1T	15-02-2012	131,9	117,3	124,6	127,0	127,5	140,0	
		30-04-2012							161,9
	2T	15-05-2012	133,7	124,3	129,7	131,7	128,4	140,6	
		31-07-2012							159,5
	3T	15-08-2012	134,6	119,0	126,3	133,8	130,6	139,3	
	4T	31-10-2012							164,0
	15-11-2012	135,9	116,1	127,5	131,6	128,6	142,8		
2013		31-01-2013							161,9
	1T	15-02-2013	131,6	118,0	121,5	125,9	126,8	140,4	
		30-04-2013							160,9
	2T	15-05-2013	131,7	116,0	123,3	123,9	128,8	141,3	
		31-07-2013							161,0
	3T	15-08-2013	136,7	117,2	131,2	132,3	123,7	143,2	
	4T	31-10-2013							161,4
	15-11-2013	134,3	115,1	128,2	127,9	132,2	140,0		
2014		31-01-2014							160,8
	1T	15-02-2014	133,0	119,0	131,5	132,2	128,3	141,6	
		30-04-2014							160,0
	2T	15-05-2014	135,7	120,8	127,0	126,1	138,2	143,1	
		31-07-2014							160,1
	3T	15-08-2014	137,3	121,8	121,8	128,9	129,5	142,5	
	4T	31-10-2014							158,2
	15-11-2014	137,8	114,9	130,6	130,3	131,1	143,9		
2015		31-01-2015							148,5
	1T	15-02-2015	134,6	117,6	127,7	128,9	134,2	141,5	
		30-04-2015							153,3
	2T	15-05-2015	134,2	115,6	126,2	130,6	137,1	142,2	
		31-07-2015							152,4
	3T	15-08-2015	135,8	114,5	126,9	131,7	130,6	140,9	
	4T	31-10-2015							148,2
	15-11-2015	135,2	113,2	124,4	128,6	130,8	142,9		

Fuente: "Encuesta Permanente de Transporte de Mercancías por Carretera" y "Observatorio de Costes del Transporte de Mercancías por Carretera".

**EVOLUCIÓN DEL PRECIO MEDIO, SIN IVA, POR KILÓMETRO EN CARGA (EPTMC) Y DE LOS COSTES POR KILÓMETRO (OBSERVATORIO DE COSTES) DEL TRANSPORTE DE MERCANCÍAS POR CARRETERA.**

Índice base: 01-01-2000 = 100

			PRECIO MEDIO, SIN IVA, POR KILÓMETRO EN CARGA SEGÚN LA DISTANCIA DEL RECORRIDO EN CARGA, vehículos pesados en recorridos intermunicipales (Índice)						COSTES POR KILÓMETRO DEL VEHÍCULO ARTICULADO DE CARGA GENERAL, recorridos superiores a 200 km (Índice)
Año	Trimestre	Fecha equivalente	TODAS	50 km y menos	Entre 51 y 100 km	Entre 101 y 200 km	Entre 201 y 300 km	Mayor de 300 km	
2016		31-01-2016							142,2
	1T	15-02-2016	131,0	115,3	124,3	125,7	128,6	140,4	
		30-04-2016							143,8
	2T	15-05-2016	132,6	115,2	126,9	126,1	129,5	140,8	
		31-07-2016							146,4
	3T	15-08-2016	134,9	116,6	124,2	128,4	127,8	140,2	
	4T	15-11-2016	135,1	114,5	126,1	129,7	134,3	140,1	149,8
2017		31-01-2017							152,9
	1T	15-02-2017	131,0	112,6	120,8	123,5	129,7	138,1	
		30-04-2017							152,1
	2T	15-05-2017	132,1	112,9	125,5	126,4	131,3	139,0	
		31-07-2017							149,4
	3T	15-08-2017	134,0	113,9	119,4	128,9	127,6	140,7	
	4T	15-11-2017	136,9	118,6	129,0	129,5	129,2	141,6	153,2
2018		31-01-2018							155,5
	1T	15-02-2018	133,0	115,9	122,7	129,3	128,2	141,1	
		30-04-2018							156,0
	2T	15-05-2018	134,6	113,9	122,6	132,9	132,9	141,3	
		31-07-2018							158,5
	3T	15-08-2018	139,0	117,7	127,1	136,2	132,7	141,7	
	4T	15-11-2018	136,4	114,3	124,5	131,2	138,0	142,6	162,1
2019		31-01-2019							156,2
	1T	15-02-2019	135,4	117,0	129,7	130,7	135,0	141,4	
		30-04-2019							160,3
	2T	15-05-2019	137,3	118,1	126,7	131,4	132,9	142,3	
		31-07-2019							159,1
	3T	15-08-2019	140,0	120,3	125,5	133,9	133,3	144,7	
	4T	15-11-2019	139,4	122,7	126,4	131,7	129,7	144,5	159,9
2020		31-01-2020							161,6
	1T	15-02-2020	136,7	119,0	126,5	131,5	135,3	143,3	
		30-04-2020							150,4
	2T	15-05-2020	139,4	121,4	124,5	132,1	134,0	145,5	
		31-07-2020							152,9
	3T	15-08-2020	141,2	125,6	127,7	133,9	130,5	143,8	
	4T	15-11-2020	137,7	125,1	127,6	129,2	133,3	144,1	153,0

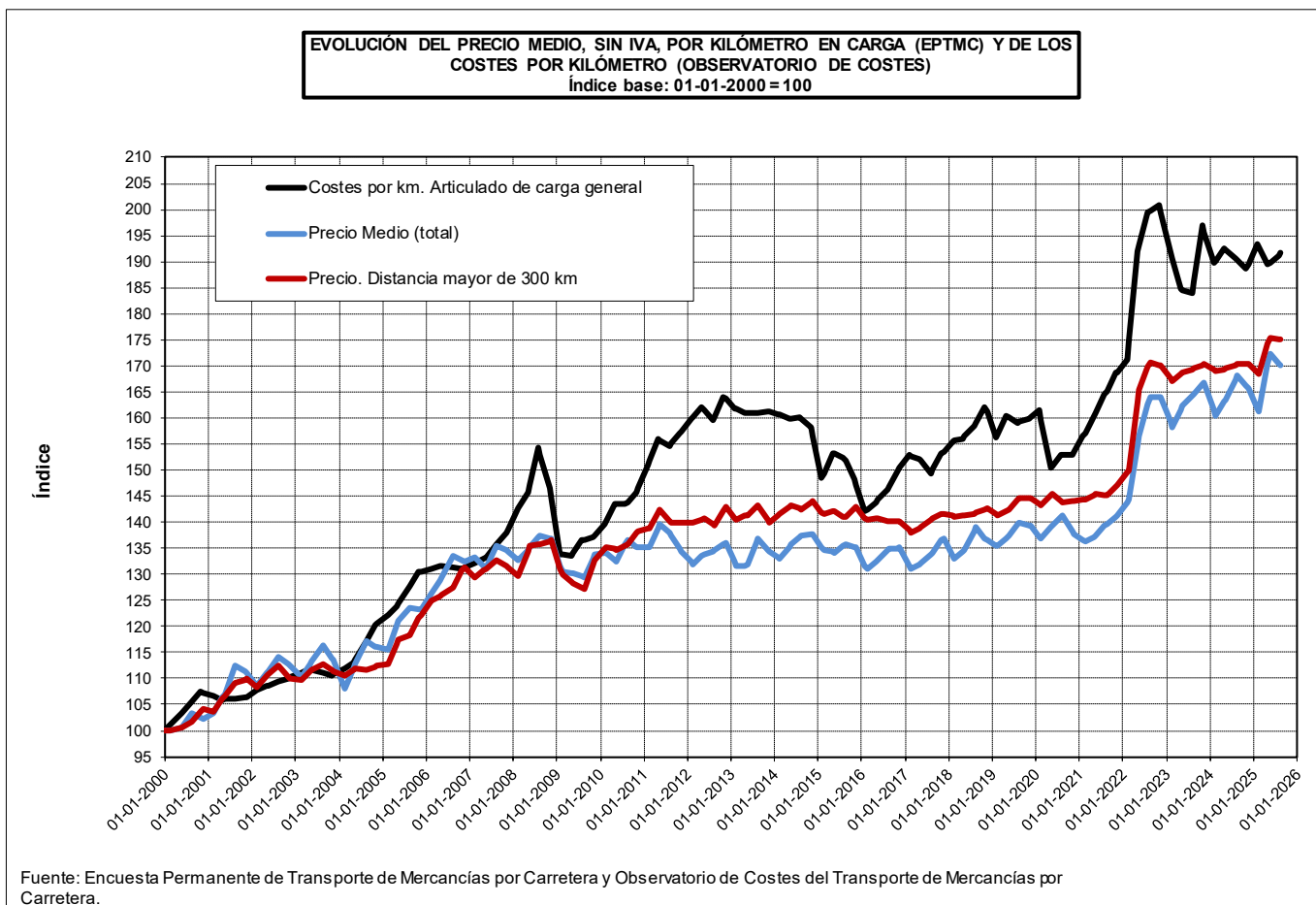
Fuente: "Encuesta Permanente de Transporte de Mercancías por Carretera" y "Observatorio de Costes del Transporte de Mercancías por Carretera".

**EVOLUCIÓN DEL PRECIO MEDIO, SIN IVA, POR KILÓMETRO EN CARGA (EPTMC) Y DE LOS COSTES POR KILÓMETRO (OBSERVATORIO DE COSTES) DEL TRANSPORTE DE MERCANCÍAS POR CARRETERA.**

Índice base: 01-01-2000 = 100

Año	Trimestre	Fecha equivalente	PRECIO MEDIO, SIN IVA, POR KILÓMETRO EN CARGA SEGÚN LA DISTANCIA DEL RECORRIDO EN CARGA, vehículos pesados en recorridos intermunicipales (Índice)					COSTES POR KILÓMETRO DEL VEHÍCULO ARTICULADO DE CARGA GENERAL, recorridos superiores a 200 km (Índice)	
			TODAS	50 km y menos	Entre 51 y 100 km	Entre 101 y 200 km	Entre 201 y 300 km		Mayor de 300 km
2021		31-01-2021							156,5
	1T	15-02-2021	136,3	122,5	130,5	128,4	133,0	144,3	
		30-04-2021							160,3
	2T	15-05-2021	137,4	120,5	124,2	132,2	129,4	145,3	
		31-07-2021							164,5
	3T	15-08-2021	139,7	122,0	127,4	131,0	133,5	145,0	
	4T	15-11-2021	141,2	122,6	132,9	134,2	135,3	147,0	168,7
2022		31-01-2022							171,3
	1T	15-02-2022	144,3	127,6	134,8	140,9	139,6	150,0	
		30-04-2022							192,0
	2T	15-05-2022	156,5	134,1	142,3	148,8	155,0	165,5	
		31-07-2022							199,4
	3T	15-08-2022	164,0	141,0	152,7	154,5	154,4	170,5	
	4T	15-11-2022	164,1	144,2	153,5	163,6	157,4	170,0	200,9
2023		31-01-2023							191,6
	1T	15-02-2023	158,3	143,1	147,7	156,8	149,5	167,1	
		30-04-2023							184,7
	2T	15-05-2023	162,3	151,1	154,1	155,7	152,7	168,7	
		31-07-2023							184,0
	3T	15-08-2023	164,6	148,1	150,9	162,4	158,4	169,4	
	4T	15-11-2023	166,9	150,6	157,4	159,3	160,6	170,3	196,9
2024		31-01-2024							189,6
	1T	15-02-2024	160,5	144,2	154,3	153,1	153,5	168,9	
		30-04-2024							192,5
	2T	15-05-2024	163,6	142,6	151,5	158,1	154,3	169,4	
		31-07-2024							190,5
	3T	15-08-2024	168,1	149,2	153,0	160,4	153,6	170,2	
	4T	15-11-2024	165,7	151,7	156,6	158,3	152,5	170,4	188,6
2025		31-01-2025							193,4
	1T	15-02-2025	161,1	137,7	148,2	155,7	158,9	168,5	
		30-04-2025							189,4
	2T	15-05-2025	172,2	153,1	162,5	163,1	158,9	175,4	
		31-07-2025							191,3
	3T	15-08-2025	170,0	155,9	157,4	160,6	157,3	175,1	
	4T	15-11-2025							193,9

Fuente: "Encuesta Permanente de Transporte de Mercancías por Carretera" y "Observatorio de Costes del Transporte de Mercancías por Carretera".



### **3.2 Base de la comparación a 31 de enero de 2016.**

Se presenta esta evolución tomando como índice base 100 a 31 de enero del año 2016 coincidiendo con la fecha de la revisión general del Observatorio de Costes del Transporte de Mercancías por Carretera. Asimismo, se adjunta un gráfico con la evolución de los índices de los costes y de los índices de los precios en los intervalos de la distancia de transporte en que son comparables (larga distancia).

**EVOLUCIÓN DEL PRECIO MEDIO, SIN IVA, POR KILÓMETRO EN CARGA (EPTMC) Y DE LOS COSTES POR KILÓMETRO (OBSERVATORIO DE COSTES) DEL TRANSPORTE DE MERCANCÍAS POR CARRETERA.**

Índice base: 31-01-2016 = 100

			PRECIO MEDIO, SIN IVA, POR KILÓMETRO EN CARGA SEGÚN LA DISTANCIA DEL RECORRIDO EN CARGA, vehículos pesados en recorridos intermunicipales (Índice)						COSTES POR KILÓMETRO DEL VEHÍCULO ARTICULADO DE CARGA GENERAL, recorridos superiores a 200 km (Índice)
Año	Trimestre	Fecha equivalente	TODAS	50 km y menos	Entre 51 y 100 km	Entre 101 y 200 km	Entre 201 y 300 km	Mayor de 300 km	
2016		31-01-2016	100,0	100,0	100,0	100,0	100,0	100,0	100,0
	1T	15-02-2016	99,5	100,3	100,0	99,6	99,7	99,7	101,1
		30-04-2016							
	2T	15-05-2016	100,7	100,2	102,1	99,9	100,4	100,0	102,9
		31-07-2016							
	3T	15-08-2016	102,4	101,4	99,9	101,7	99,0	99,6	105,3
		31-10-2016							
4T	15-11-2016	102,5	99,6	101,4	102,8	104,1	99,5		
2017		31-01-2017							107,5
	1T	15-02-2017	99,4	98,0	97,2	97,9	100,5	98,1	106,9
		30-04-2017							
	2T	15-05-2017	100,3	98,2	100,9	100,2	101,8	98,7	105,0
		31-07-2017							
	3T	15-08-2017	101,7	99,1	96,0	102,1	98,9	99,9	107,7
		31-10-2017							
4T	15-11-2017	103,9	103,2	103,7	102,6	100,2	100,6		
2018		31-01-2018							109,3
	1T	15-02-2018	101,0	100,8	98,7	102,4	99,4	100,2	109,7
		30-04-2018							
	2T	15-05-2018	102,2	99,1	98,6	105,3	103,1	100,3	111,4
		31-07-2018							
	3T	15-08-2018	105,5	102,4	102,2	107,9	102,8	100,6	114,0
		31-10-2018							
4T	15-11-2018	103,6	99,4	100,1	104,0	106,9	101,3		
2019		31-01-2019							109,8
	1T	15-02-2019	102,8	101,7	104,3	103,6	104,6	100,4	112,7
		30-04-2019							
	2T	15-05-2019	104,2	102,7	101,9	104,1	103,1	101,1	111,8
		31-07-2019							
	3T	15-08-2019	106,2	104,7	100,9	106,1	103,4	102,8	112,4
		31-10-2019							
4T	15-11-2019	105,8	106,7	101,7	104,4	100,5	102,6		
2020		31-01-2020							113,6
	1T	15-02-2020	103,8	103,5	101,7	104,2	104,9	101,8	105,7
		30-04-2020							
	2T	15-05-2020	105,8	105,6	100,1	104,7	103,9	103,4	107,5
		31-07-2020							
	3T	15-08-2020	107,2	109,3	102,7	106,1	101,2	102,1	107,5
		31-10-2020							
4T	15-11-2020	104,5	108,8	102,6	102,4	103,4	102,4		

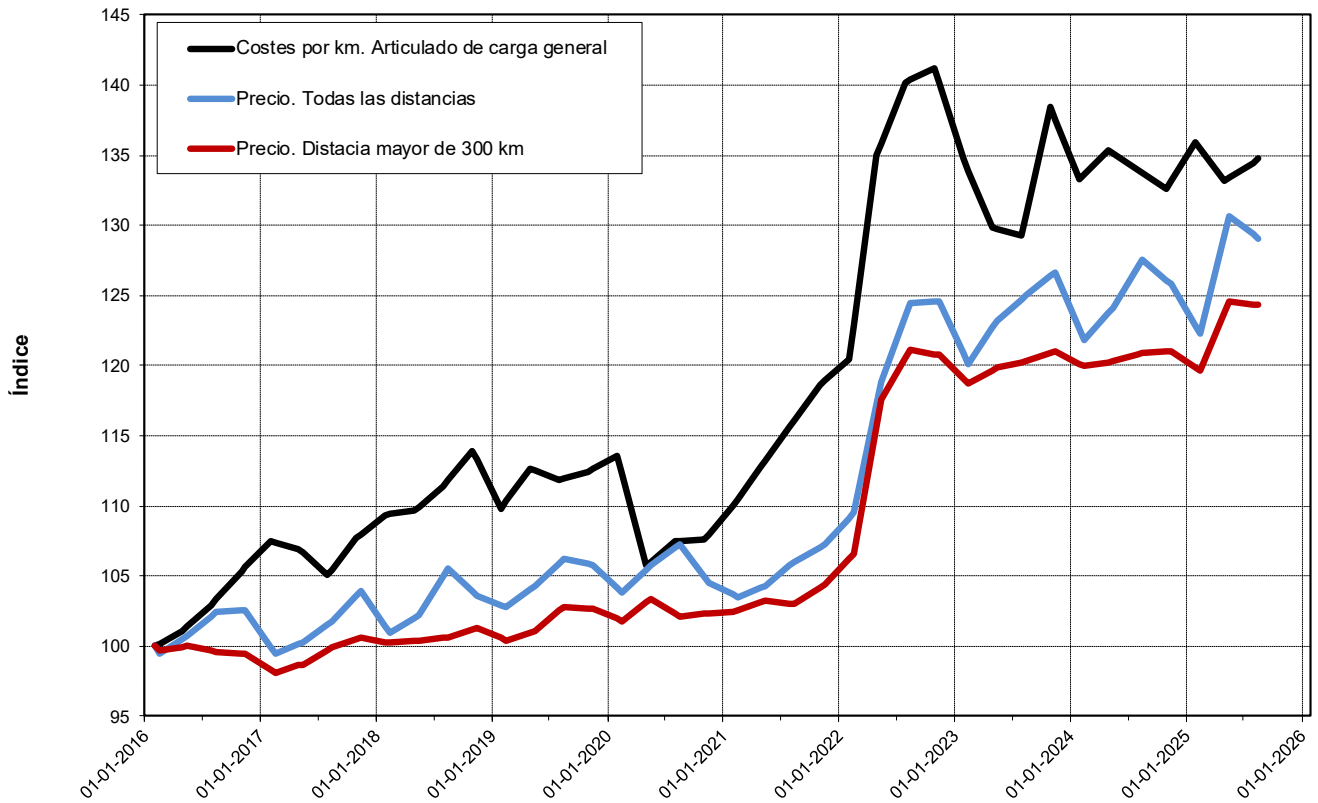
Fuente: "Encuesta Permanente de Transporte de Mercancías por Carretera" y "Observatorio de Costes del Transporte de Mercancías por Carretera".

**EVOLUCIÓN DEL PRECIO MEDIO, SIN IVA, POR KILÓMETRO EN CARGA (EPTMC) Y DE LOS COSTES POR KILÓMETRO (OBSERVATORIO DE COSTES) DEL TRANSPORTE DE MERCANCÍAS POR CARRETERA.**

Índice base: 31-01-2016 = 100			PRECIO MEDIO, SIN IVA, POR KILÓMETRO EN CARGA SEGÚN LA DISTANCIA DEL RECORRIDO EN CARGA, vehículos pesados en recorridos intermunicipales (Índice)						COSTES POR KILÓMETRO DEL VEHÍCULO ARTICULADO DE CARGA GENERAL, recorridos superiores a 200 km (Índice)
Año	Trimestre	Fecha equivalente	TODAS	50 km y menos	Entre 51 y 100 km	Entre 101 y 200 km	Entre 201 y 300 km	Mayor de 300 km	
2021		31-01-2021							110,0
	1T	15-02-2021	103,5	106,6	105,0	101,7	103,1	102,5	
		30-04-2021							112,7
	2T	15-05-2021	104,3	104,8	99,9	104,8	100,3	103,2	
		31-07-2021							115,7
	3T	15-08-2021	106,0	106,1	102,4	103,8	103,5	103,0	
	31-10-2021							118,6	
4T	15-11-2021	107,2	106,6	106,9	106,4	104,9	104,4		
2022		31-01-2022							120,4
	1T	15-02-2022	109,5	111,0	108,4	111,7	108,2	106,5	
		30-04-2022							135,0
	2T	15-05-2022	118,8	116,6	114,5	117,9	120,1	117,5	
		31-07-2022							140,2
	3T	15-08-2022	124,5	122,6	122,8	122,5	119,7	121,1	
	31-10-2022							141,3	
4T	15-11-2022	124,5	125,4	123,4	129,6	122,0	120,8		
2023		31-01-2023							134,7
	1T	15-02-2023	120,1	124,5	118,8	124,2	115,9	118,7	
		30-04-2023							129,9
	2T	15-05-2023	123,2	131,4	124,0	123,3	118,4	119,8	
		31-07-2023							129,3
	3T	15-08-2023	125,0	128,8	121,3	128,7	122,8	120,3	
	31-10-2023							138,4	
4T	15-11-2023	126,7	131,0	126,6	126,2	124,5	121,0		
2024		31-01-2024							133,3
	1T	15-02-2024	121,9	125,4	124,1	121,3	119,0	120,0	
		30-04-2024							135,3
	2T	15-05-2024	124,2	124,1	121,9	125,3	119,6	120,3	
		31-07-2024							133,9
	3T	15-08-2024	127,6	129,7	123,0	127,1	119,1	120,9	
	31-10-2024							132,6	
4T	15-11-2024	125,8	131,9	125,9	125,4	118,2	121,0		
2025		31-01-2025							135,9
	1T	15-02-2025	122,3	119,8	119,2	123,3	123,2	119,7	
		30-04-2025							133,1
	2T	15-05-2025	130,7	133,2	130,7	129,2	123,2	124,6	
		31-07-2025							134,4
	3T	15-08-2025	129,1	135,6	126,6	127,3	121,9	124,3	
	31-10-2025							136,3	
4T	15-11-2025								

Fuente: "Encuesta Permanente de Transporte de Mercancías por Carretera" y "Observatorio de Costes del Transporte de Mercancías por Carretera".

**EVOLUCIÓN DEL PRECIO MEDIO, SIN IVA, POR KILÓMETRO EN CARGA (EPTMC) Y DE LOS COSTES POR KILÓMETRO (OBSERVATORIO DE COSTES)**  
Índice base: 31-01-2016 = 100



Fuente: Encuesta Permanente de Transporte de Mercancías por Carretera y Observatorio de Costes del Transporte de Mercancías por Carretera