



# Cruzar las Vías

Guía sobre Seguridad en  
espacios ferroviarios para  
**MAYORES**

## TABLA DE CONTENIDOS

Objetivo de esta guía . . . . .	3
Para empezar, algunas definiciones . . . . .	4
Accesos no autorizados a espacios ferroviarios . . . . .	6
Datos interesantes sobre trenes y su relación con la seguridad . . . . .	8
Riesgos para los usuarios mayores . . . . .	10
Claves para estar seguros en los espacios ferroviarios . . . . .	12
Su papel en la seguridad vial ferroviaria . . . . .	14



## OBJETIVO DE ESTA GUÍA

Los trenes son un medio de transporte rápido y ecológico. Podemos viajar casi a cualquier sitio en tren y de una manera cómoda. Sin embargo, es importante tener en cuenta que alrededor de los trenes y en las estaciones hay riesgos. Por eso es fundamental reconocerlos y saber cómo comportarnos con seguridad cuando estemos en las estaciones de tren y otros espacios ferroviarios.

La Agencia Estatal de Seguridad Ferroviaria pretende, con esta guía, influir de forma positiva en los comportamientos y hábitos de la población, previniendo comportamientos de riesgo e informando sobre cómo estar seguro en los entornos ferroviarios.

El objetivo general es, por tanto, concienciar y con ello tratar de reducir la accidentalidad de los usuarios mayores en los entornos ferroviarios. Específicamente, la guía pretende difundir buenas prácticas de seguridad entre las personas mayores en los entornos ferroviarios, como el uso correcto de los pasos a nivel y los cruces entre andenes, el comportamiento correcto en los andenes de estaciones, etc.

## ■ PARA EMPEZAR, ALGUNAS DEFINICIONES

### ANDÉN

En las estaciones de ferrocarril, acera a lo largo de la vía, más o menos ancha, y con la altura conveniente para que los viajeros entren y salgan de los trenes, así como también para cargar y descargar equipajes y efectos. La zona de seguridad suele estar delimitada por una línea que normalmente es amarilla.



### CATENARIA

Conjunto de cables suspendidos por encima de la línea de ferrocarril para el suministro de electricidad a los trenes eléctricos.

### CRUCE ENTRE ANDENES

Intersección al mismo nivel entre un ferrocarril y los itinerarios expresamente dispuestos en estaciones y apeaderos para el acceso peatonal a los andenes.



### PASO A NIVEL

Cruce entre las vías del tren y la carretera o camino, normalmente señalizado y en ocasiones protegido por barreras y otros elementos de seguridad, como luces y sonido.

## PASO INFERIOR

Túnel o pasillo que permite cruzar las vías de forma segura. Está localizado en el andén. Habitualmente, está señalizado con un cartel con texto, una imagen y una flecha apuntando hacia abajo.



## PASO SUPERIOR

Pasarela o puente que permite cruzar las vías con seguridad. Está localizado en el andén. Habitualmente, está señalizado con un cartel con texto, una imagen y una flecha apuntando hacia arriba.

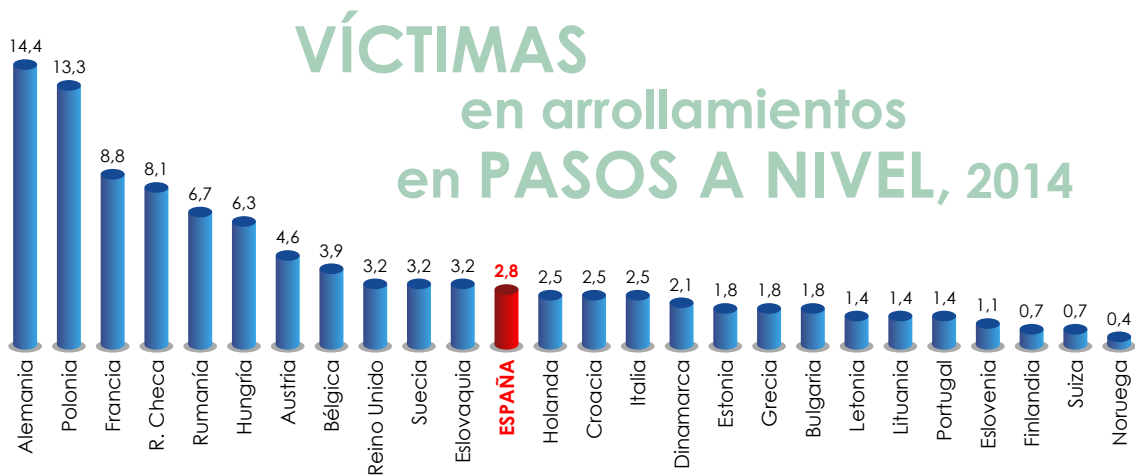
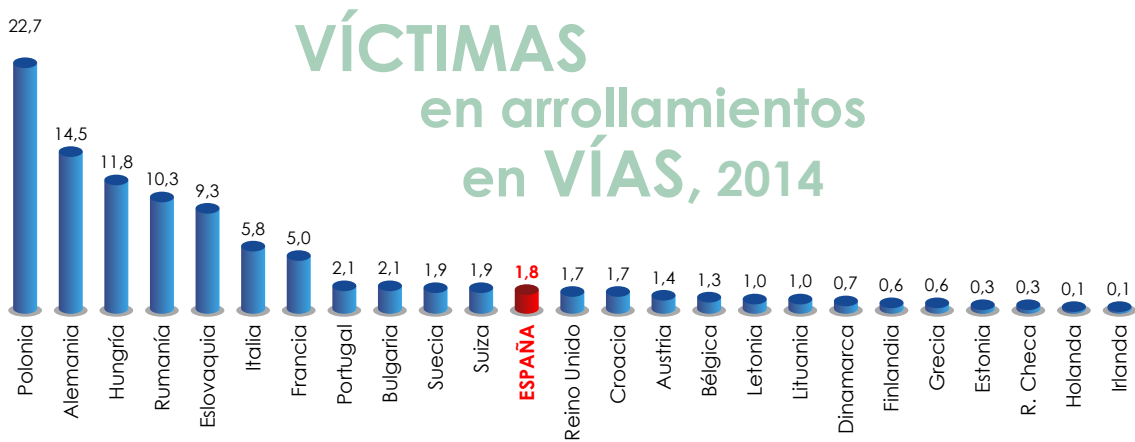
## VÍA

Camino formado por dos carriles por donde circula el tren. Se apoyan sobre unas piezas que sujetan y permiten mantener el mismo ancho, llamadas traviesas. Éstas, a su vez, están sobre una base de piedras denominadas balasto que sirve para repartir las cargas del conjunto y filtrar el agua.



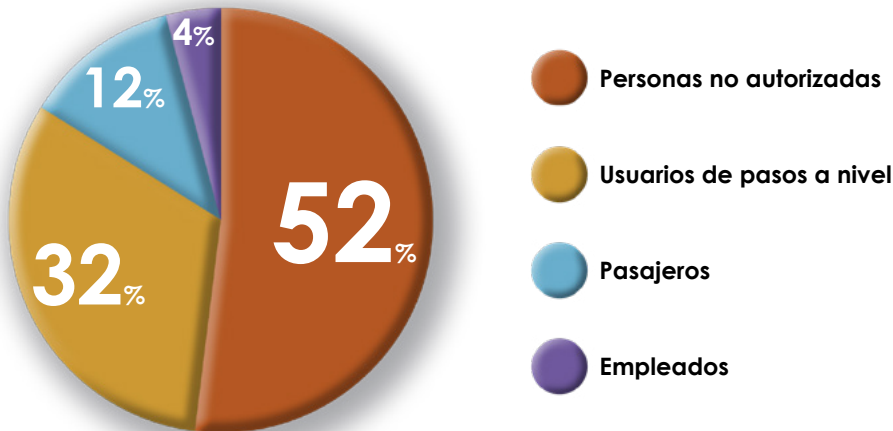
## ■ ACCESOS NO AUTORIZADOS A ESPACIOS FERROVIARIOS

En 2014 murieron 1.074 personas en los ferrocarriles europeos (UE-28)\*. La mayoría de estas muertes se debieron a personas que habían accedido a espacios no autorizados (66,9%) y usuarios de pasos a nivel (26,5%). En 2014, España ocupaba el puesto número 12 entre los países de nuestro entorno (Unión Europea-27) en cuanto a la mortalidad por arrollamiento en vía y pasos a nivel.



\*Datos: European Union Agency for Railways (2016). Railway Safety Performance in the European Union.

En España, el 52% de las muertes por esta causa se debieron a personas que habían accedido a espacios no autorizados, el 32% a usuarios de pasos a nivel, el 12% a pasajeros y el 4% a empleados.



Las causas para que ciertas personas accedan a las espacios ferroviarios de forma ilegal son coger un atajo, hacerse fotos, no abonar el billete o cometer actos vandálicos.

Estos accesos no autorizados pueden tener consecuencias trágicas. Además, el acceso a espacios ferroviarios no permitidos está penado por la ley. **El acceso público a las vías del tren no está permitido, por tanto, cruzarlas en un lugar no autorizado es muy peligroso, ilegal y sancionable con una multa de hasta 7.500 euros.**



## ■ DATOS INTERESANTES SOBRE TRENES Y SU RELACIÓN CON LA SEGURIDAD



**ALGUNOS TRENES DE ALTA VELOCIDAD PESAN UNAS 322 TONELADAS, LO QUE EQUIVALE A UNOS 260 COCHES.**

Si estamos cerca del andén o la vía y un tren nos golpea **puede ser mortal.**

El elevado peso del tren **dificulta que pare con rapidez** ante una persona u obstáculo en la vía.

**LA DISTANCIA DE FRENADO DE UN TREN QUE CIRCULA A 160 KM/H PUEDE SER DE 1.000 METROS, LO QUE SE CORRESPONDE CON 10 CAMPOS DE FÚTBOL.**

Aunque el maquinista nos vea y accione el freno, **la distancia necesaria de frenado es tan grande que el tren nos arrollaría. No es un coche.**





## ALGUNOS TRENES TIENEN UNA POTENCIA DE 8.800 KW, COMO 120 COCHES.

Esta potencia les permite alcanzar **velocidades elevadas**.

A través de la **catenaria** se provee de electricidad a los trenes. Esta corriente nunca se apaga y tiene una **potencia mortal**.

No hace falta tocar la catenaria para electrocutarse, **es suficiente estar cerca para estar en riesgo de muerte o de heridas graves**.



## ALGUNOS TRENES DE ALTA VELOCIDAD PUEDEN ALCANZAR LOS 300 KM/H.

Los trenes que viajan a alta velocidad **pueden producir un efecto de succión** y crear un vacío arrastrándote debajo del tren.

## ■ RIESGOS PARA LOS USUARIOS MAYORES

La condición física y psicológica de las personas va cambiando en las distintas etapas de su vida y en consecuencia varían también los factores de riesgo a los que nos enfrentamos. Está demostrado que con la edad se tienen menos reflejos, empeora la coordinación y en algunos casos se pierde vista y audición. Pero eso no significa que las personas mayores tengan que dejar de ser activas. Simplemente basta con que sean conscientes de las limitaciones que la edad puede conllevar.

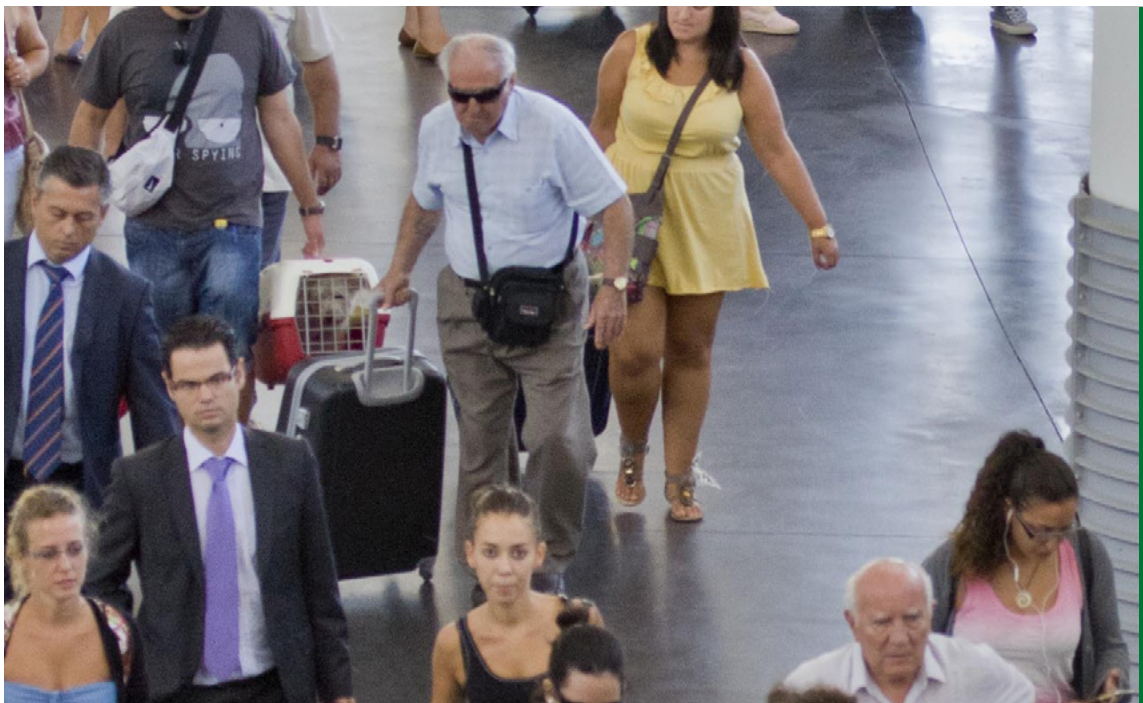
En el caso de las personas mayores, **hay condiciones psicofísicas** asociadas a la edad **que pueden dificultar** tanto **la orientación** como **la concentración** y la capacidad para **la toma de decisiones** (algo crítico en situaciones de peligro potencial como los entornos ferroviarios), generando además un mayor nivel de estrés.



Las alteraciones en la visión, el oído, los reflejos, las capacidades psicomotoras relacionadas con la coordinación pueden dificultar la movilidad. No obstante, **hay estrategias compensatorias** como el uso de **gafas, audífonos, bastón, etc.** **que son muy útiles** para seguir teniendo una vida activa.

En ocasiones, **la percepción del riesgo puede verse modificada por la familiaridad con el entorno, el deterioro de las capacidades cognitivas y ciertos tratamientos médicos.**

**Si algún familiar o amigo no está en condiciones de viajar solo en tren o caminar cerca de los espacios ferroviarios, intente explicarle los riesgos o acompañe.**



Los entornos ferroviarios conllevan ciertos riesgos a cualquier edad. Si tiene **más de 65 años** tenga en cuenta estas recomendaciones relacionadas con las estaciones de tren y sus proximidades:

- ▶ **Al cruzar por los pasos permitidos** sobre la vía, **hágalo por la zona central.** De este modo, si tropieza o resbala caerá sobre el propio paso.
- ▶ Cuando vaya a **cruzar un paso a nivel** caminando, debe hacerlo **inmediatamente después que esté permitido:** cuando el semáforo se ponga en verde para los peatones y/o se levanten las barreras. **Tendrá más tiempo** para hacerlo.
- ▶ En las estaciones y sus proximidades **vaya por lugares conocidos y autorizados.**
- ▶ **Si lo necesita,** en los pasos permitidos **espere a cruzar cuando haya otras personas para hacerlo acompañado.**

## ■ CLAVES PARA ESTAR SEGUROS EN LOS ESPACIOS FERROVIARIOS

Tenga cuidado con el espacio que hay entre el andén y el tren, es muy fácil tropezarse y meter el pie. Para facilitar el acceso al tren hay asideros en las puertas.

**Entre con calma.**

**Preste atención a la señal luminosa y acústica de cierre de puertas.** Cuando se ilumine o suene absténgase de subir o bajar del tren. **Deténgase, espere y coja el siguiente.**



**Manténgase detrás de la línea amarilla o de seguridad** del andén hasta que el tren se haya detenido completamente. Si está cerca del borde del andén, el tren le puede golpear o succionar.

**Si se le cae algo a las vías** nunca intente cogerlo. Es muy peligroso. Siempre **pida ayuda al personal de la estación.**

En las estaciones y otros entornos ferroviarios camine, **nunca corra.** Son espacios en los que hay riesgos y se puede caer.



## ■ CLAVES PARA ESTAR SEGUROS EN LOS ESPACIOS FERROVIARIOS

En los espacios ferroviarios **evite llevar los auriculares o baje el sonido** y trate de no usar los dispositivos electrónicos. Así podrá estar alerta y escuchar los mensajes informativos y de advertencia. Esto cobra mayor importancia cuando uno va a cruzar las vías en los cruces entre andenes y pasos a nivel, pues **es imprescindible escuchar el tren**, los trenes no siempre hacen sonar un silbato para avisar de su llegada.

No coja atajos. **Es peligroso cruzar las vías del tren**. Los trenes pueden venir desde cualquier dirección, de cualquiera de las vías y en cualquier momento.

En las estaciones y sus entornos **hay pasos autorizados para cruzar las vías**: pasos superiores, pasos inferiores, cruces entre andenes y pasos a nivel.

**En los cruces entre andenes y en los pasos a nivel: para, mira a ambos lados, escucha y piensa “¿es seguro cruzar?”**.

Los trenes no siempre pasan a la misma hora. Pueden pasar incluso si no están programados. Por eso es importante estar en las zonas en las que no hay riesgos.

**Tenga precaución.**



## SU PAPEL EN LA SEGURIDAD VIAL FERROVIARIA

Los niños y niñas están fuertemente influenciados por los comportamientos que observan de los adultos que los rodean, lo que les puede conducir a reproducir los comportamientos observados.

El uso de caminos indebidos o **las conductas imprudentes en las estaciones** y pasos a nivel, entre otros, **son hábitos que se aprenden** en el entorno próximo y pasan de una generación a otra.

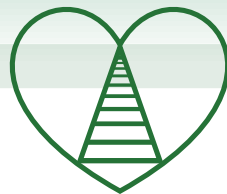
Los abuelos siempre han sido transmisores de conocimiento, también en el caso de la seguridad ferroviaria.

Su papel es fundamental para enseñar a sus nietos y otras niñas y niños cómo estar seguro en las estaciones de tren y otros espacios.

**Enséñeles a estar seguros.**



**¡PARA,  
MIRA,  
ESCUCHA,  
VIVE!**



**Cruzar  
las Vías**